

Partitur

Sehnsucht nach der Sehnsucht

M. Apitz (T.: Kurt Tucholsky)

Zum Lied
S. 5. 3

für Gesang (mittlere Lage)

+ Orchester (variable Besetzung):

- Streicher
- Holz- / Blechbläser
(auch Sax. - 1st)
- Klavier / Git. ad lib.

auch Fassung Gesang + Kl. (ohne Orch.) möglich

Partitur

Besetzung:

Solo gesang

Tr. I / Sax. I (Sopr.-S.)

" II / " II (Alt-S.)

Ten-Pos./Fl. / " III (")

Bass-Pos.

Solo-Vi. (s.kl.)
ad. lib.

Vi. I

" II

" III (besser Viola)
(s. T. 9 ff.)

Kb (Solo - Vc.)

Vc (Tutti)

kl. / git.

auch Fassg. Gesang / kl.
(ohne Orch.) mögl.

Zum Lied:

- Text gekürzt u. dem Liedrhythmus angepasst.

- Dabei einzelne Formulierungen anders:

z.B. Original: „so freundlich keine kleine Brust...“

neu: „so schmiegsam keine Figur...“ (T. 62)

Silben hinzugefügt in T. 19, 23, 51, 55

(Anpassung an Musik)

5.4 • legg. • nicht triolisch • halbschnelle ♩ (gemütlich)

Vorpiel

3

5

7

tacet

Streicher ad lib.

vi. II = III („cis“)

8 1. Strophe 10 12 14 16

Erst wollt ich dir in Keckheit nahen, die Ket - te schmolz. Ich bin doch schließlich nun auch ein Mann, u. nicht von Holz. Der

tacet

Streicher Solo

vi. II = III („a“)

17 19 21 23 (2) 5.5

Mai ist da die kleine Amsel pfeift. Es geht jetzt was um. Und wer sich dies u. wer sich das verkneift, der ist ganz schön dumm. Erst

mp

Bass-Pos. b

Steichen: Tutti

mp

A D H⁷ E E A D H⁷ A E⁷ E⁷

s. Bass-Pos.

25 (2) 27 (N.) 29 31

wollt ich dir in Keuchheit nah, die Kette schmolz. Ich bin doch schließlich nun auch ein Mann u. nicht von

mp p mp

Bass-Pos. b

vi, II = III („cis“)

vi, II = III („cis“)

mp p mp

A E⁷ A E⁷ A E⁷ A E⁷

s. Bass-Pos.

32

Zw.-Spiel

34

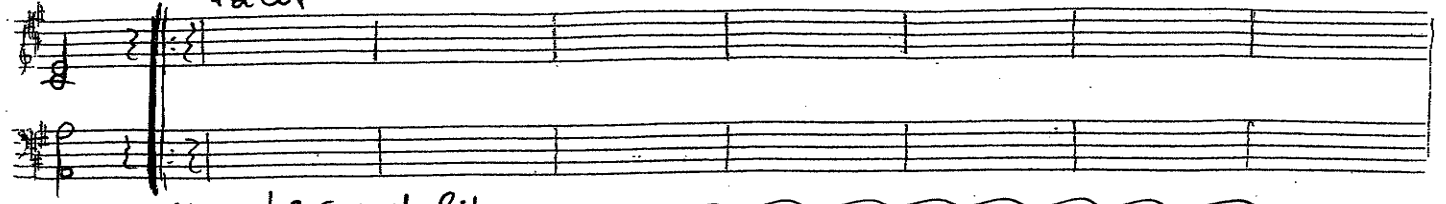
36

38

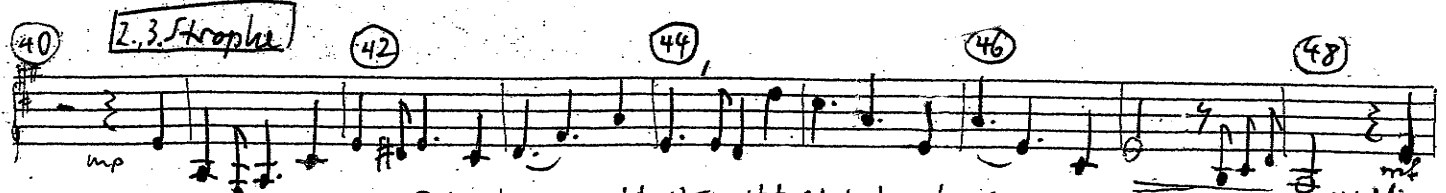
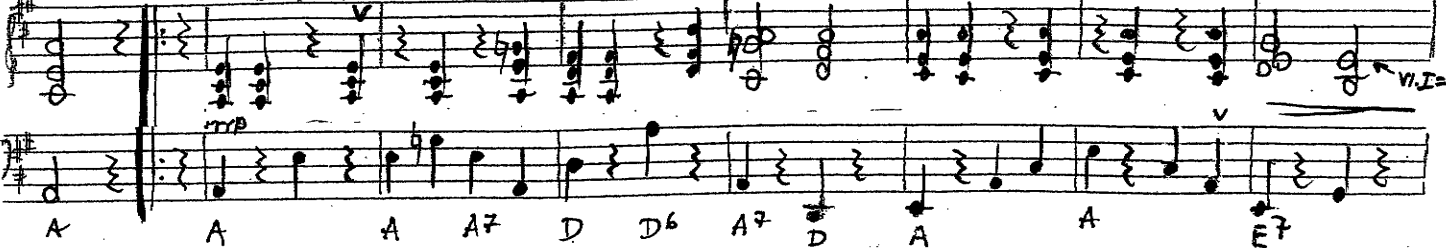


Holz.

tacet



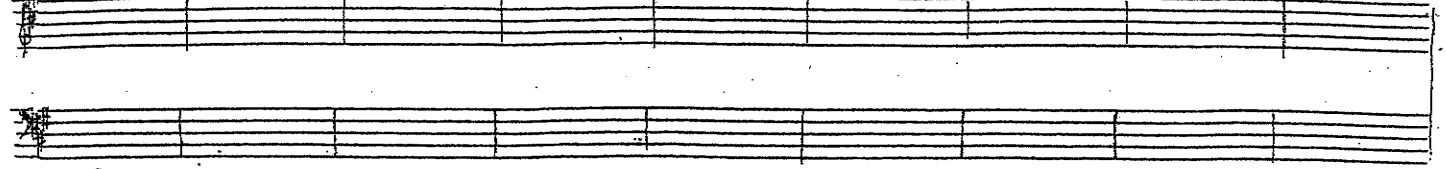
Streicher a d lib.



2. 3. Strophe

2. Wir brauchen was das unser Blut rasch vor-wärts treibt. Es dichtet sich doch nochmal so gut, wenn man beweibt. Wir
3. So süß ist keine Melodie, so frisch kein Bad, so schmiegsam keine Figur wie die, die man nicht hat. So

tacet



Streicher: Solo

kl. Noten bei Wdh.

vi. I=II (e°)



49

51

53

55

brauchen was das unser Blut rasch vorwärts treibt. Es dübelt sich doch nochmal so gut, wenn man beweibt. Doch
 süß ist keine Melodie, so frisch kein Bad, so schmiegsam keine Figur wie die, die man nicht hat. Die

kl. Noten bei Wdh.

vi. I = II (eⁿ)

A A A7 D D6 A7 D A A E7 A

57

59

61

63

(?)

heller lönt bei meinem Lied der Klang, wenn du mir versagst, was ich entbehre öde Jahre lang - wenn du es nicht magst. } Erst
 Wirklichkeit hat es noch nie gekannt, weil sie doch nichts hält. Und strahlend überschießt mir dein Blond die einsame Welt. } mp

Bass-Pos. b

Tutti

A D H7 E E A D H A E7 E7

s. Bass-Pos.

s. 8

65

(E)

67

(N.)

69

71

(E)

wollt ich dir in Keckheit nahn, die Kette schmolz. Ich bin doch schließlich nun auch ein Mann u. nicht von Holz

Bass-Pos. 6

A E7 A E7 A E7 A E7 A

s. Bass-Pos.