

Partitur

Das Hübsche liegt immer versteckt

(Gejix mit špacirni)

anonym / M. Apitz (Mus) (jiddisch)
Erik-Ernst Schwabach (unterlegter Text)

zum Lied: s. S. 2

für Solo gesang tiefe (o. mittlere) Stimme
+ Orchester in variabler Besetzung:

- Streicher
- Holz- u. Blechbläser (auch Sax., -satz)
- Klavier / Git.

auch Fassg. Gesang + Kl. (ohne Orch.) mögl.

Partitur

Besetzung:

Sologesang

Tr. I / Sax. I (Sopr.-S.)

" II / " II (Alt-S.)

Ten.-Pos./Fl. / " III (Tenor-S.)

Baß-Pos. / " IV (Bariton-S.)

Solo-Vi. s.kl.
ad. lib.

Vi. I

" II

" III (bessere Viola)
s. T. 1 - 9, 28

Solo-Vc (Ersatz f. Viola)

Kb (Solo-Vc.)

} Kl. / Git.

Vc (Tutti)

and Fassg. Gesang/Kl.
(ohne Orch.) mögl.

Zum Lied

- Melodie weitgehend unverändert
- Strophenrhythmus dem dt. Text angepaßt.
(Bei Verwendung v. Originaltext Rhythmus d. Text anpassen)
- Quelle „Jiddische Volkslieder“ Verlag Neue Musik Berlin (jidd. text)
NM 359 blaues Heft S. 72
Es erschienen 3 Hefte in dieser Art (grün, rot, blau)
- Begleitsatz: alles neu
- Text v. E. Schwabach - von Spitz der Musik angepaßt (unterlegt, bearbeitet)
- Die Textbearbeitg. (Spitz) beschränkt sich auf Wortwiederholungen...

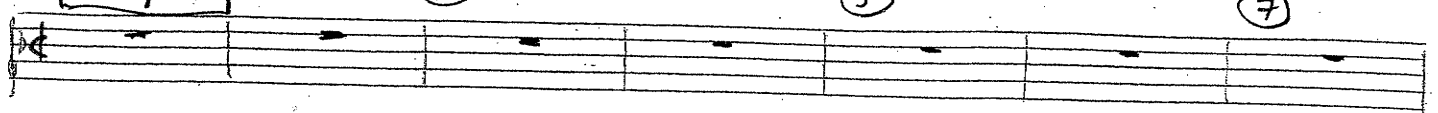
- *legg.*
- nicht triolisch
- gemütlich gehende d

Vorspiel

3

5

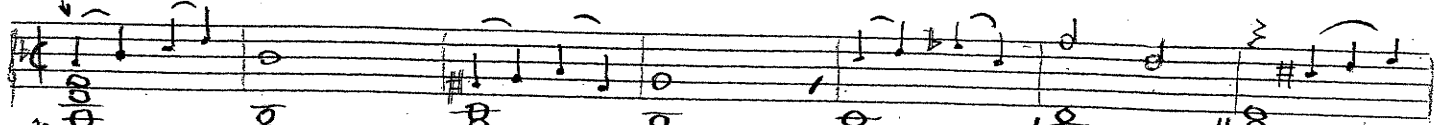
7



Streicher *ad lib.*

vi. II = III ("g")

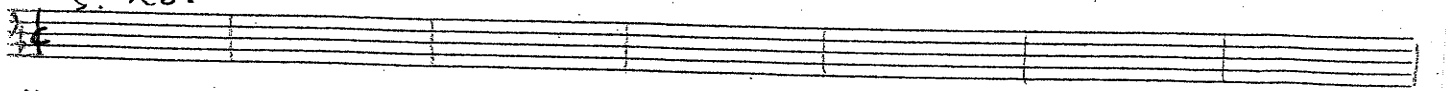
f solo-vi. o. a.



p sim. $\text{vi. II} = \text{III} \#$ mp G^7 A^7

Dm E^b D^7 Gm Cm G^7 A^7

s. Kb.



vi. III = II

① 1. 2. Str. ⑩ ⑫ ⑭

Wer sich auf Reisen bilden will braucht Handy u. nicht mehr, u. steht vor jedem Kunstwerk still bis Kopf u. Magen
 Das Hübsche liegt immer versteckt daneben, dazwischen, dahinter. Aber wenn manes richtig entdeckt belohnt es den ehrlichen
 facet mp

Streicher: Solo?

Dm Dm A7 Dm Gm Dm Dm A Gm A7

Original: Wechselnoten ohne eigene Silben sondern als Verzierung.
 " : weniger Silben)

⑩ ⑪ ⑫ ⑬ ⑭ ⑮ ⑯ ⑰ ⑱ ⑲ ⑳ ㉑ ㉒

Reer. Doch brauch man immer Gletscherschnee u. Grandhotel u. Schweiz? Oft hat ein kleiner Köthen-See, ein stiller Dorf mehr Reiz.
 Finder. Wer klug u. gewandt ist das Reisen versteht der weiß was charmant ist was keinem bekannt ist u. was nicht im Reiseführer steht, was nicht im Reiseführen steht.

Bass-Pos. b
 Tutti VI: II = III („G“)

VI: II = III („G“)

Dm D D7 Gm Gm6 A7 Dm D D7 Gm D0 Dm A7 Dm

(Dwr!) s. Bass-Pos.

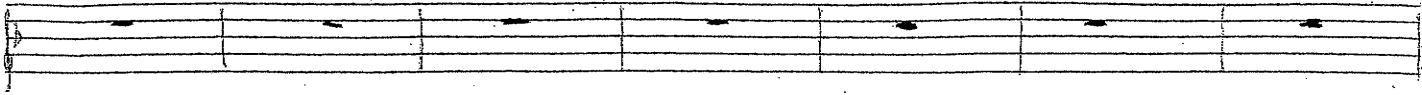
VI: III = II

25 Überleitung

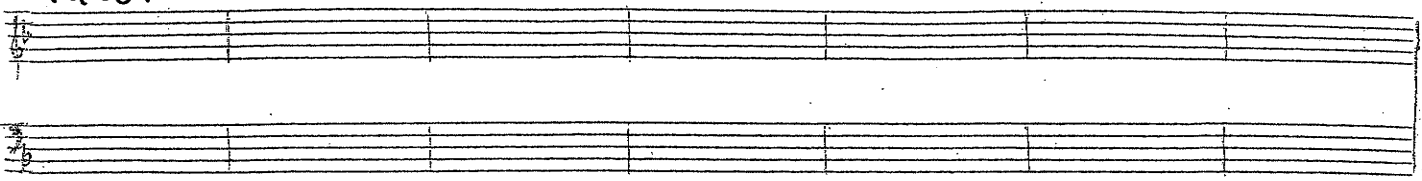
27

29

31



tacet



Streichen a d₁ lib. *vi. I = II (1, d)*

Handwritten musical score for strings. The top staff shows notes with stems and beams. The bottom staff shows chords: Am, B, A7, Dm, Eb7, D7, Gm, Dm, D°. Dynamics include p, mp, and f. A wavy line with an arrow points to the right above the notes. A wavy line with an arrow points to the left below the notes.

VI. III = II

mp

32 3.4. Str.

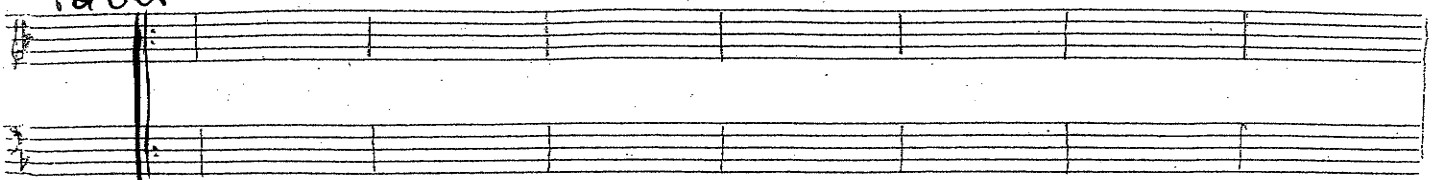
34

36

38

Handwritten musical score for strings. The top staff shows notes with stems and beams. The bottom staff shows lyrics: "Du willst zum schicken Modestrand? Was hast du da verloren? In Bars, Hotel u. Restaurant neppst man dich unvernünftig". Dynamics include p and mp.

tacet



Streichen: lolo?

Vorschläge bei Wdh.

Handwritten musical score for strings. The top staff shows notes with stems and beams. The bottom staff shows chords: A, Dm, Dm, A7, Dm, Gm, Dm, Dm, A, Gm, A7. Dynamics include p and mp. A wavy line with an arrow points to the right above the notes. A wavy line with an arrow points to the left below the notes.

1.6

(original: Wechselnoten ohne eigene Silben sondern als Verzierg.
" : weniger Silben)

40

42

44

46

48

froh. Wem hier du aus dem Wege gehst dort quatscher prompt dich an wenn du aufs Reisen dich verstehst reis gleich nach neben an!

mf

Musical notation for the vocal line and piano accompaniment. The piano part features chords and bass lines with some markings like 'Bass-Pos. b'.

Tutti

Musical notation for the vocal line and piano accompaniment. Includes dynamic markings like 'mf' and 'p'. Chords are written below the piano part.

Dm D D7 Gm Gm6 A7 Dm D D7 Gm D° Dm A7 Dm

s. Bass-Pos.

49 Überleitung

51

53

55

Empty musical staves for the transition section.

tacet

Empty musical staves for the string section.

Streicher ad. lib. vl. I = II (,,d")

Musical notation for the string section with dynamic markings (mp, p, mf) and chords (Am, B, A7, Dm, Eb7, D7, Gm, Dm, D°).

s. Kb.

Bottom musical staves with dynamic markings (mp, mf) and a wavy line indicating a section boundary.

