

Partitur

Weihnachtsgeschichte (Krippenspiel in 5 Teilen)

von Manfred Xpitz (Text u. Musik)

Bemerkungen zum Stück s. Partitur Teil I S. 6

Einführungstext (Sprecher) zu Teil IV s. hier S. 3

für • Sologesang (+ Chor ad. lib.)

- Orchester in variabler Besetzung
(Streicher, Bläser, Klarier/Git. ad. lib.)

auch Fassung Gesang/Klavier (ohne Orch.) möglich

Teil IV

„Die Hirten genießen die nächtliche Stille“

Besetzung

Sologesang

= Chor-Sopr. (in den Chorsteilen)

Tr. I (Klar. I) / Vl. II / Sax I (Sopr.-S.)

= Chor-Alt I (" " ")

Tr. II (" II) / Vl. III / Sax II (Alt-S.)

= Chor-Alt II (" " ")
ad. lib.

Teil IV
u. V:
nur
1 Alt-
stimme

Tenor-Pos. / Fl. / Vl. I / Sax III (Tenor-S.)

= Chor-Tenor (" " ")

(!) Solo-Vl. s. Kl. ← Extrastimme!

Baß-Pos. a / Kb a / Sax IV (Bariton-S.)
" b " b

= Chor-Baß (" " ")

- kl. / Git. { Soloinstrument (Vl. o. a. - auch Sax...)
- { Solostreicher als Ersatz v. Klavier (Vl. I, II, III bzw. Viola)
aus Klavierstimme bzw. Partitur spielen
- { Kb (Solo-Kc)

in d. Art eines Teilklavieransatzes (Begleitsatz)

↳ Fassg. Gesang / Kl. (ohne Orch.) mögl.

Einführungsteil (Sprecher) zu Teil IV (Klavier spielt dazu Musik von Teil II)

Die Umgebung von Bethlehem vor 2000 Jahren war hügelig und fruchtbar – geprägt von den Öl- und Weingärten und den Weiden, woher wohl der Name der Stadt kommt, denn Bethlehem heißt Brothaus auf deutsch.

Das Leben der Hirten war nicht so romantisch, wie wir es uns gern vorstellen. Der Kampf mit den Wölfen, Hyänen und Räubern war mühevoll und gefährlich. Man musste verirrte Schafe suchen, Verletzungen behandeln und wenn das Tagwerk endlich geschafft war, spielte oder sumnte man vielleicht eine Melodie.

Die Hirten genießen die nächtliche Stille
mit Schafen und Hunden – welch' schöne Idylle.
Bis plötzlich ein Bote tritt in ihre Runde.
Die Menschen erschrecken, es bellen die Hunde.

Halleluja, lasst uns singen.
Halleluja, lasst uns springen.
Seht in Bethlehem ein Kind.
Halleluja, lasst uns singen.
Halleluja, lasst uns springen.
Auf nach Bethlehem geschwind!

Habt göttliche Kunde und freut euch heut' alle.
Schnell! Folget dem Lichtstrahl! Lauft alle zum Stalle!
Dem Kind in der Krippe – dem sollt ihr lobsingen,
es wird als Sohn Gottes Erlösung euch bringen.

Halleluja ...

Wir packen ein Bündel, das Kind bekommt Wolle,
die Mutter nen Käse, der Vater ne Stolle.
Nehmt mit ein paar Brote und Eier und Schinken!
Vergesst nicht die Krüge! Man muß ja auch trinken.

Halleluja ...

Chor: s. Bläseersatz im Refr.
Alt = Fr. II, Tenor = Tenor-Pos., Bass = Bass-Pos. *fauch*

Vorspiel

2

1., 2. Str.

Erzähler (Chor)

1 Bote (Engel)
o. Engelchor

1. Die
2. Habt
p

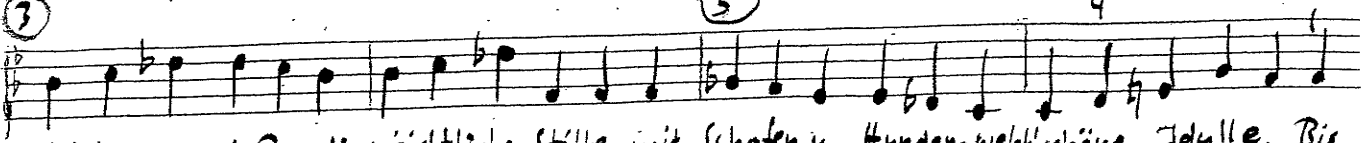
Chor: s. Bläseersatz im Refr.
Alt = Fr. II, Tenor = Tenor-Pos., Bass = Bass-Pos. *fauch*

Chords: Eb, C, F, Bm

3

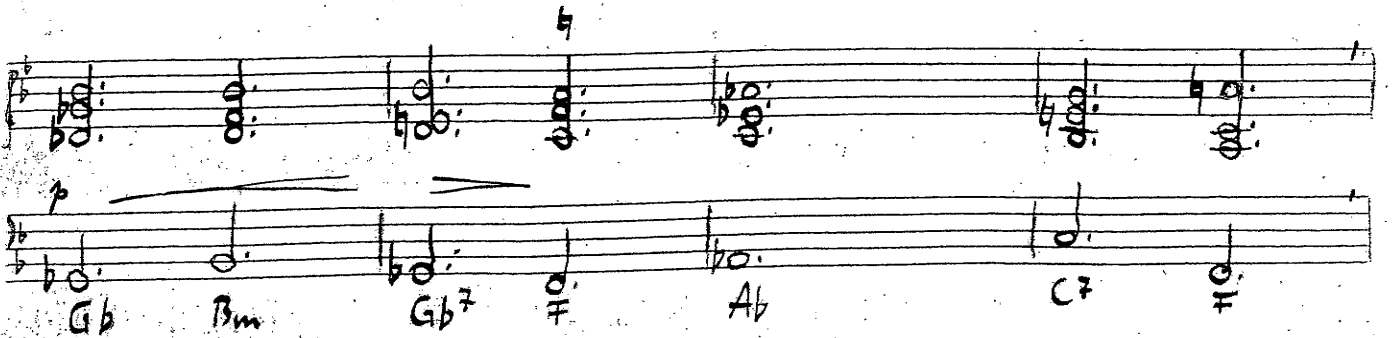
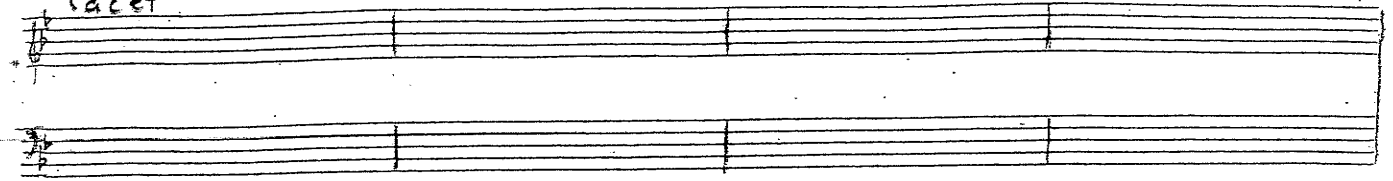
5

4



Hirten genießen die nächtliche Stille mit Schafen u. Hunden-welch'schöne Idylle. Bis göttliche Kunde u. freut euch heut' alle. Schnell! Folget dem Lichtstrahl! Laufft alle zum Stalle! Dem

tacet



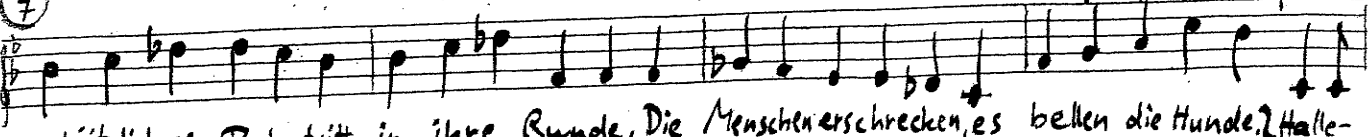
beim 1. x Refr. evtl. als Zw.-spiel (Mel. im Kl. o. a)

7

9

rit.

Ref.



plötzlich ein Bote tritt in ihre Runde. Die Menschen erschrecken, es bellen die Hunde. Halle-Kind in der Krippe - dem sollt ihr lob-singen, es wird als Lohn Gottes Erlösung euch bringen. Engel-chor

Tr. I ist nicht Chorstimme

Chor: Text u. Rhythmus wie Solist

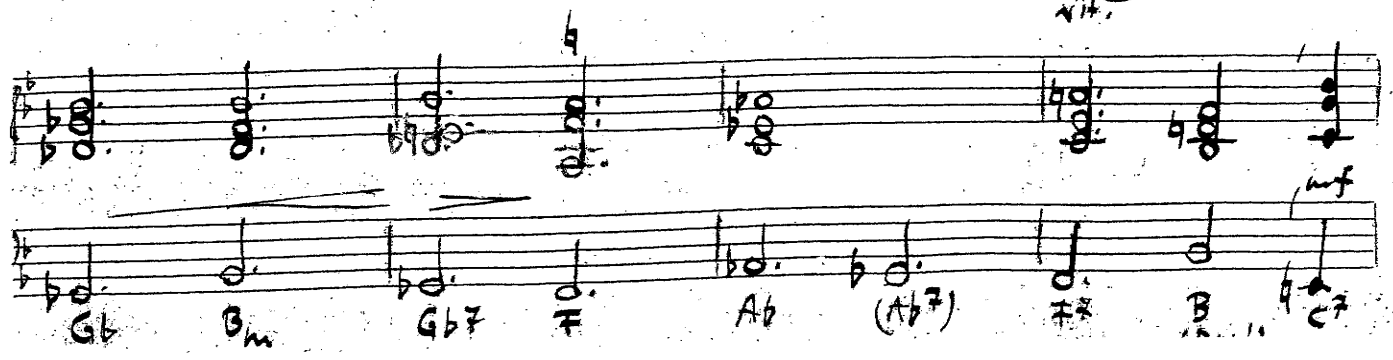
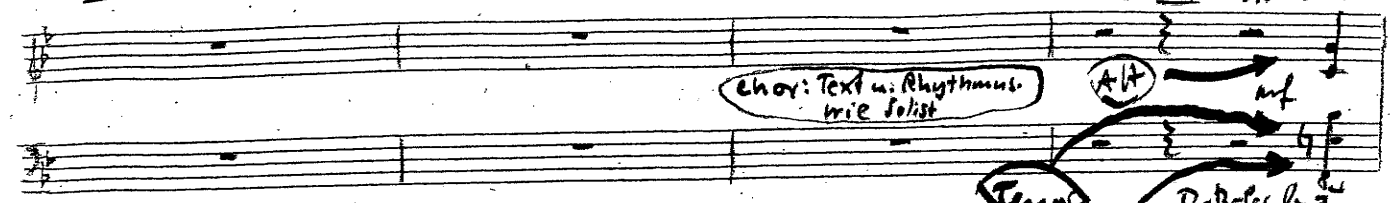
AH

Tenn

BaD

rit.

Bapt-los. Br



11 accel. 13

Luja, laßt uns singen. Halleluja, laßt uns springen. Seht in Bethlehchem ein Kind! Halle-
 (ad. lib.) *mp*

Baß-Pos. b Baß-Pos. b

vi. II = III („d“)

mp

C F7 B G7 F C7 b7

Es ist auch mögl. daß die Hirten den Text (notfalls) sprechen (Mel. erst. auf Kl. o. a. spielen!)

15 17 3. W.

Luja, laßt uns singen. Halleluja, laßt uns springen. Auf nach Bethlehchem geschwind! Wir Hinten

(ad. lib.) *mp*

Baß-Pos. b Baß-Pos. b

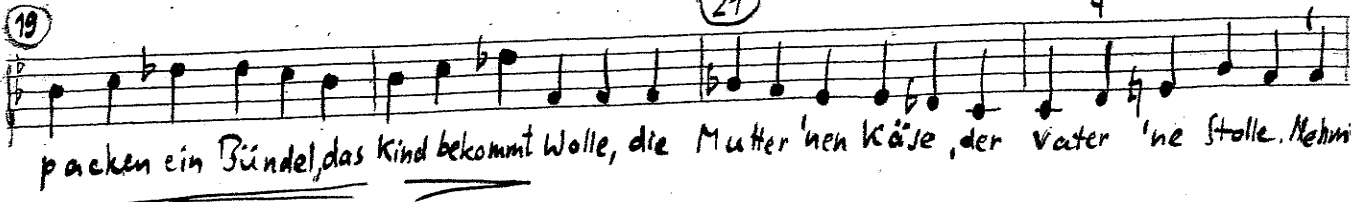
vi. II = III („d“) vi. II = III („c“)

mp

C F7 B G7 C7 F

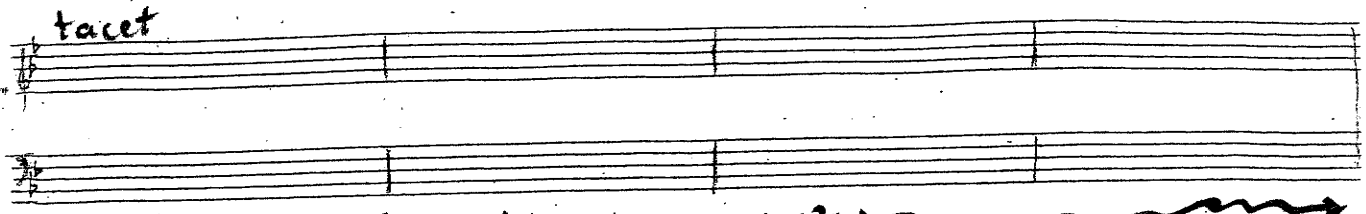
1.6

19 21 4

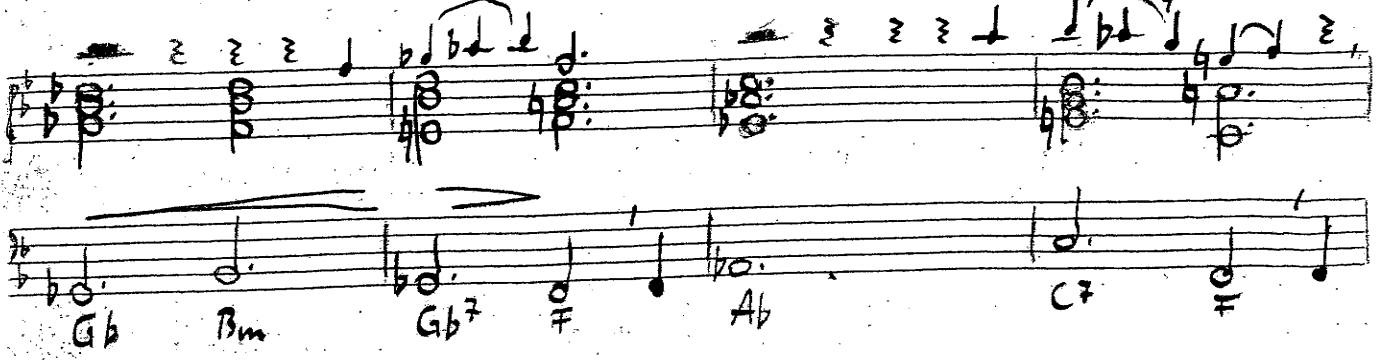


packen ein Bündel, das Kind bekommt Wolle, die Mutter 'nen Käse, der Vater 'ne Stolle. Mehr!

tacet

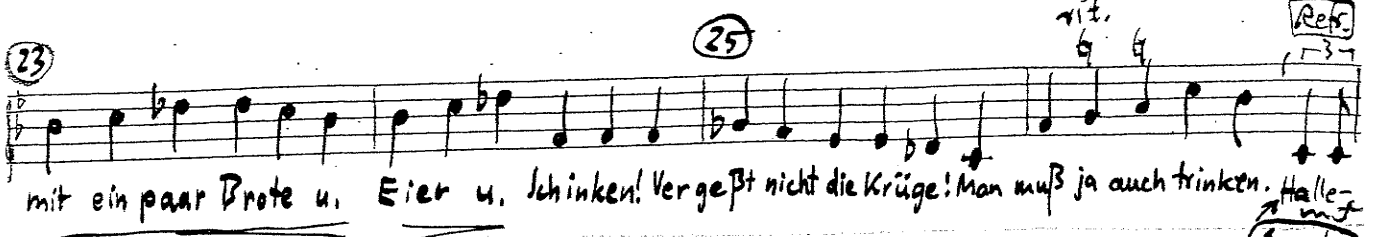


Soli (Einwürfe) am besten = Kl. (?) vi. I=II („a“)



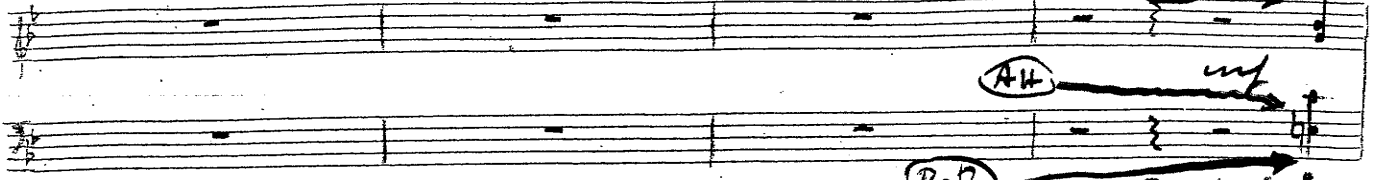
Chords: Gb, Bm, Gb7, F, Ab, C7, F#

23 25 Ref. 3-4



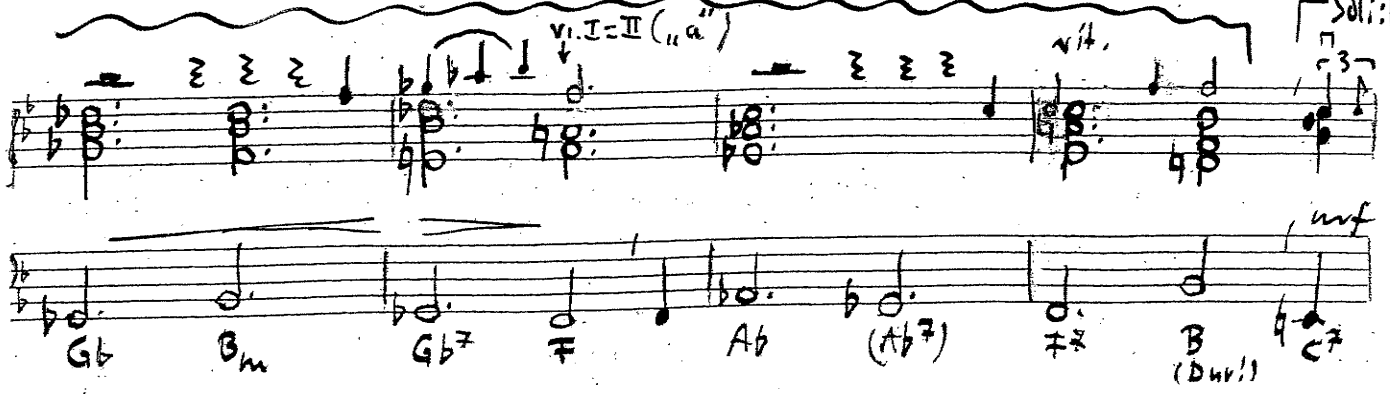
mit ein paar Brote u. Eier u. Schinken! Vergeßt nicht die Krüge! Man muß ja auch trinken.

Char (Stimmführg.) wie T. 10 Tenor



Halle mit Engelchor

Baß Baß-Pos. k. e. Soli: VL. (!?)



Chords: Gb, Bm, Gb7, F, Ab, (Ab7), F#, B (Dur!), C7

27 accel. 29

ad. lib. *mp* *mf*

Halleluja, laßt uns singen. Halleluja, laßt uns springen. Seht in Bethlehchem ein Kind! Halle

Baß-Pos. G Baß-Pos. b

31 33 rit.

ad. lib. *mp* *mf*

Halleluja, laßt uns singen. Halleluja, laßt uns springen. Auf nach Bethlehchem geschwind!

Baß-Pos. G Baß-Pos. b