

Partitur

# Weihnachtsgeschichte

(Krippenspiel in 5 Teilen)

von Manfred Spitz (Text u. Musik)

Bemerkungen zum Stück s. Partitur Teil I S. 6

Einführungstext (Sprecher) zu Teil II s. hier S. 3

für • Sologesang (+ Chor ad. lib.)

- Orchester in variabler Besetzung  
(Streicher, Bläser, Klavier/Git. ad. lib.)

auch Fassung Gesang/Klavier (ohne Orch.) möglich

Teil II

„ Oh je, oh je! Habt ihr gehört?“

# Besetzung

Sologesang

= Chor-Sopran (in den Chorstimmen)

Tr. I (Klar. I) / Vl. II / Sax I (Sopr.-S.)

= Chor-Alt I (" " " )

Tr. II ( " II) / Vl. III / Sax II (Alt-S.)

= Chor-Alt II (" " " )

Teil II  
u. III  
nur  
1 Alt-  
stimme

Tenor-Pos. / Fl. / Vl. I / Sax III (Tenor-S.)  
(!)

= Chor-Tenor (" " " )

Baß-Pos. a / Kb a / Sax IV (Bariton-S.)  
" b " b

= Chor-Baß (" " " )

- Kl. / Git. { Soloinstrument (Vi. o. a. - auch Sax...)
- { Solostreicher als Ersatz v. Klavier (Vi. I, II, III bzw. Viola)  
aus Klavierstimme bzw. Partitur spielen
- Kb (Solo-Kc)

in d. Art eines Teilklavieransatzes (Begleitsatz)

↳ Fassg. Sologang / Kl. (ohne Orch.) mögl.

## Einführungstext (Sprecher) zu Teil II (Klavier spielt dazu Musik von Teil II)

Es fand damals eine Volkszählung statt, d.h. alle mussten sich dort registrieren lassen, wo sie bzw. ihre Eltern herkommen. Das geschah, um die Steuern eintreiben zu können. Und so mussten Maria und Joseph nach Bethlehem – ein Fußweg von ca. 135 km – eine Strapaze besonders für Maria.

Die Frage, ob auch sie durch das Gesetz verpflichtet war, persönlich zu erscheinen, ist nicht klar zu beantworten. Sie ging mit und war so in der schützenden Nähe von Joseph.

Sie mussten nach Bethlehem, weil Joseph vom König David aus Bethlehem abstammte. Und auch wenn sie sich der Notwendigkeit gefügt haben, so war es gewiß ein Grund zum Seufzen.

Oh je, oh je! Habt ihr gehört?  
Der Kaiser uns're Ruhe stört.

Oh Schreck, oh Graus! Er will uns zähl'n!  
Er wird uns dabei mächtig quäl'n.

Sag an und sprich: Wo stammst du her?  
Dort meld' dich schnellstens – bitte sehr.

Aus Bethlehem! Der Weg ist weit.  
Zum Trödeln bleibt da keine Zeit.

Ja, ja! Ich weiß, wir müssen geh'n.  
Ich hoff', wir werden's übersteh'n.

Chor = Bläusersatz Alt I/II (ad. lib.) = Tr. I/II  
Tenor = Tenor-Pos. Bass = Bass-Pos.

Vorspiel

2

Vert. Solo

1. 3. 5. 4. 4

6

Vert. Chor

8

Volk (Chor) mp

1. Oh je, oh je! Habt ihr gehört? Der Kaiser uns're Ruhe stört. Oh je, oh je! Habt  
 2. sag an u. sprich! Wo stamst du her? Dort meld dich schnellsten - bätt' esehr. lag an n. sprich: Wie  
 3. sag an u. sprich! Wo stamst du her? Dort meld dich schnellsten - bätt' esehr. lag an n. sprich: Wie

Die Frage kann direkt an Joseph gerichtet werden (z.B. von einem römischen Soldaten o. jeder fasteden)

Chor: Text u. Rhythmus s. Solist mf dim

Bass-Pos. 8

Soloinstr. (s. vi. I)

vi. II = III (6, 9)

vi. I = II

vi. I = II

mp mf dim

G7 Cm Fm6 G7 Cm Cm Ab G Cm G7 Fm F7 B F7

9

11

Vert. Solo

2. 4. 4. 4. 13

15

Vert. Chor

12

ihr gehört? Der Kaiser uns're Ruhe stört. Oh Schreck oh Graus! Er will uns zähl'n. Er wird uns dabei mächtig quäl'n. Oh Schreck oh Graus! Er  
 stammt du her? Dort meld dich schnellsten - bätt' esehr. aus Bethlechem! Der Weg ist weit. Zum Trödeln bleibt da keine Zeit. Aus Bethlechem! Der

Die Antwort kommt direkt v. Joseph o. d. d. Zitat (auf ihr zeigend)

Chor: Text u. Rhythmus s. Solist mf dim

Bass-Pos. 8

vi. II = III (6, 9)

vi. I = II

mp mf dim

B Eb Cm7 G7 Cm Fm6 G7 Cm Cm Ab Cm G7 Fm F7 B F7

18

20

Zu:spiel 22

24

26

wird unzahl'g, Er wird uns dabei mächtig quäl'h.  
Weg ist weit Zum Trödeln bleibt da keine Zeit.

mp

2. Solo instr. ad. lib.

Musical notation for measures 18-26, including vocal line and piano accompaniment.

Basso-Pos. b → d

VI. I = II

VI. II = III (g<sup>3</sup>)

VI. II = III (f<sup>3</sup>)

Musical notation for measures 27-35, including vocal line and piano accompaniment.

B Eb Cm G7 Cm Fm G7 Cm Cm Ab G Cm G7 Fm F7 B F7

27

29

5. S. V. 31

33

35

evtl. als Worte v. Maria  
Aber: Alle mußten irgendwie los  
↳ evtl. als Chor

Ja, ja! Ich weiß, wir müssen geh'n. Ich hoff' wir werden's überstehn. Ja, ja! Ich weiß, wir

mp

Musical notation for measures 27-35, including vocal line and piano accompaniment.

Basso-Pos. b → d

ab hier Solo am besten mit tel

VI. II = III (f<sup>3</sup>) 32

VI. II = III (es<sup>3</sup>)

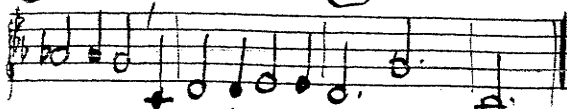
VI. I = II

Musical notation for measures 27-35, including vocal line and piano accompaniment.

B7 Eb Cm G7 Cm Fm6 G7 Cm Cm Ab G Cm G7 Fm B F7

36

38



müssen geh'n. Ich hoff' wir werden's übersteh'n.

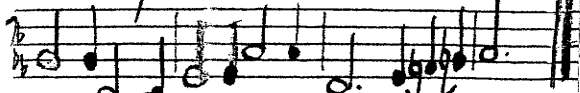
*mp*



Daß-Pos. b



*mp*



B Eb Cm G7 Cm Fm G7 Cm