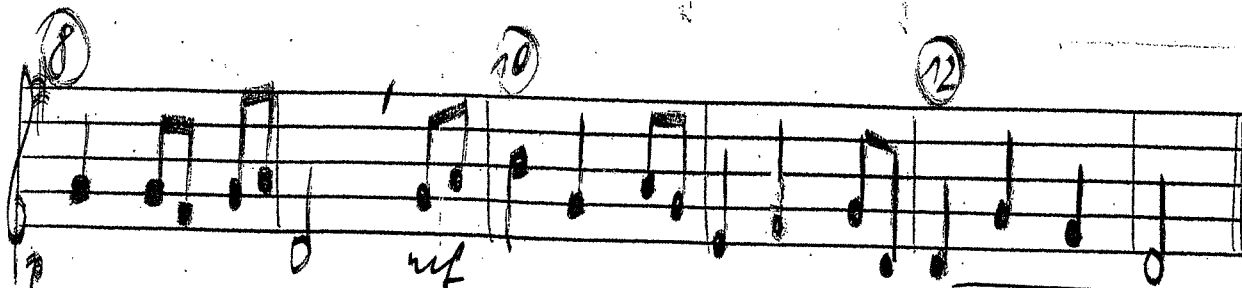


Was soll das bedeuten Volkslied *Apitz*

Alt (Chor)



1. Was soll das be-deu-ten? Es ta-get ja schon *mp*
 Ich weiß wohl, es geht erst um Mit-ter-nacht rum, Schaut nur da-her!
2. Treibt zu-sam-men, treibt zu-sam-men die Schäf-lein für-baß!
 Treibt zu-sam-men, treibt zu-sam-men dort zeig ich euch was. Dort in dem Stall
3. Ich hab nur ein we-nig von wei-tem ge-guckt,
 da hat mir das Herz schon vor Freu-den ge-
 klopft Ein schö-nes Kind,



- Schaut nur da-her! Wie glän-zen die Stern-lein je län-ger, je mehr.
 dort in dem Stall werdt Wan-der-ding se-hen. Treibt zu-sam-men ein-mal.
 ein schö-nes Kind liegt dort in der Krip-pe bei E-sel und Rind.

nach:
 1., 2. u.
 Zw.-spiel
 (T. 14-21)

Was soll das bedeuten

Alt (Chor)