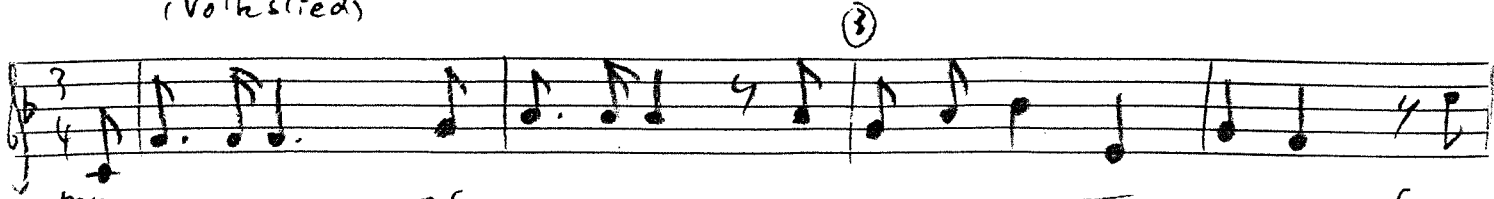
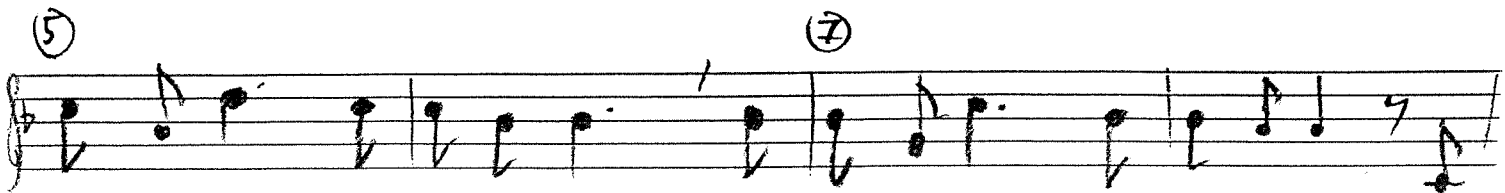


Chor - Sopr.

Tannebaum Satz: M. Ariz
(Volkslied)



1. *mp* O Tannebaum, *mf* o Tannebaum, wie treu sind deine Blätter Du *f*
2. O Tannebaum, o Tannebaum, du kannst mir sehr gefallen! Wie
3. O Tannebaum, o Tannebaum, dein Kleid will mich was lehren: die



grünst nicht nur zur Sommerzeit, *mf* nein auch im Winter, wenn es schneit, *mp*
oft hat nicht zur Weihnachtszeit, ein Baum von dir mich sehr erfreut! O
Hoffnung und Beständigkeit gibt Mut u. Kraft zu jeder Zeit! O



Tannebaum, o Tannebaum, wie treu sind deine Blätter
Tannebaum, o Tannebaum, du kannst mir sehr gefallen!
Tannebaum, o Tannebaum, dein Kleid will mich was lehren.

O Tannebaum

Chor - Sopr.