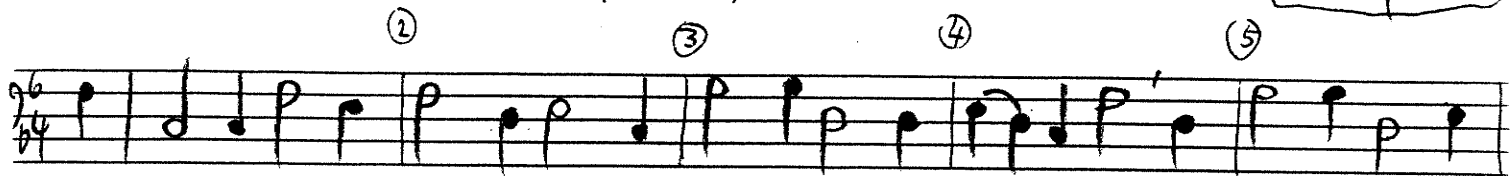
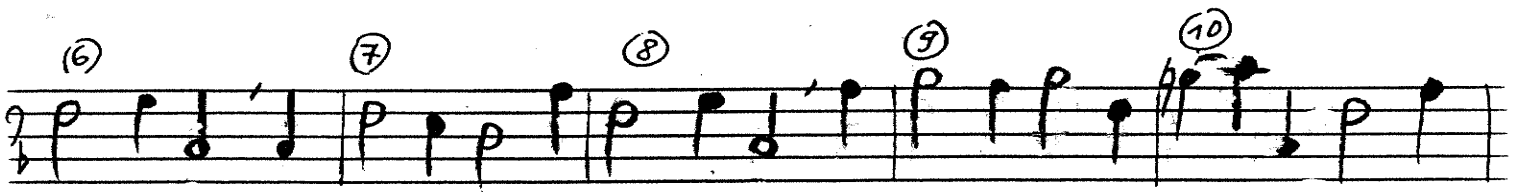


Macht hoch die Tür Chor / Orch. - Satz v. M. Nitsch (hohe Fassung)
(Solo - Sopr. / Orch.)

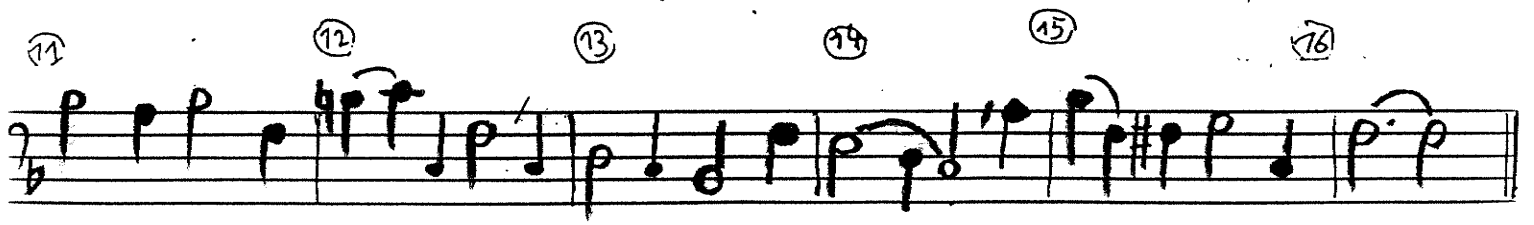
Ba 3



mf
Macht hoch die Tür, die Tor macht weit; es kommt der Herr der Herrlichkeit, ein König aller
Er ist gerecht, ein Helfer wert; Sanftmütigkeit ist sein Gefährt, sein Königskron ist
O wohl dem Land, o wohl der Stadt, so diesen König bei sich hat. Wohl allen Herzen
Macht hoch die Tür, die Tor macht weit; eur Herz zum Tempel zubereit. Die Zweiglein der Gott-
Komm, o mein Heiland Jesu Christ, mein Herzens Tür dir offen ist. Ach zieh mit deiner



mf *f*
König reich ein Heiland aller Welt zugleich, der Heil u. Leben mit sich bringt; der-
Heiligkeit, sein Zeppter ist Barmherzigkeit; all unsre Not zum End er bringt, der-
insgemein, da dieser König ziehet ein. Er ist die rechte Freuden Sonn, bringt
seligkeit steckt auf mit Andacht, Lust und Freud; so kommt der König auch zu euch, ja,
Gnade ein; dein Freundlichkeit auch uns erschein. Dein Heilger Geist uns führ und leit den



halben jauchzt, mit Freuden singt: Gelobet sei mein Gott, mein Schöpfer reich von Rat.
halben jauchzt, mit Freuden singt: Gelobet sei mein Gott, mein Heiland groß von Tat.
mit sich lauter Freud und Wann. Gelobet sei mein Gott, mein Tröster früh und spat.
Heil und Leben mit zugleich. Gelobet sei mein Gott, voll Rat, voll Tat, voll Gnad.
Weg zur ewigen Seligkeit. Dem Namen dein, o Herr, sei ewig Preis u. Ehr.