

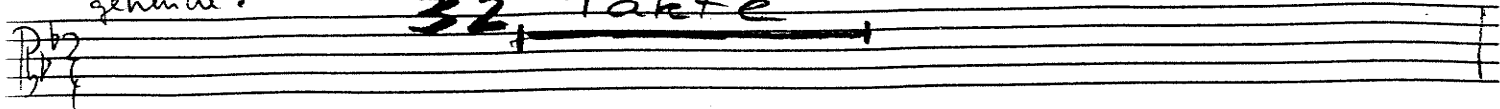
Cornelius „Simeon“

Viola I = „Zusätzliches K I“
 = Horn I
 = Klarinet

Das Knäblein nach 8 Tagen ward gen Jerusalem zum Gotteshaus getragen vom Stall in Bethlehem. Da kommt ein Greis geschritten, der fromme Simeon, er nimmt in Tempels Mitten von Mutterarm den Sohn; vom Angesicht des Alten ein Strahl der Freude bricht, er preiset Gottes Walten weissagevoll und spricht:

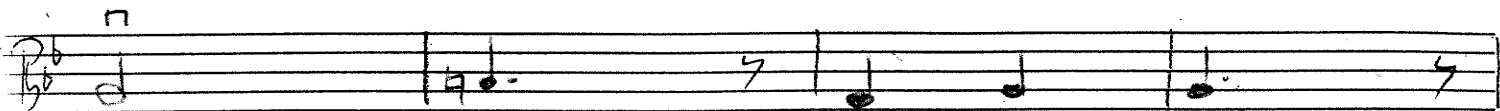
gehende ♩

32 Takte



33

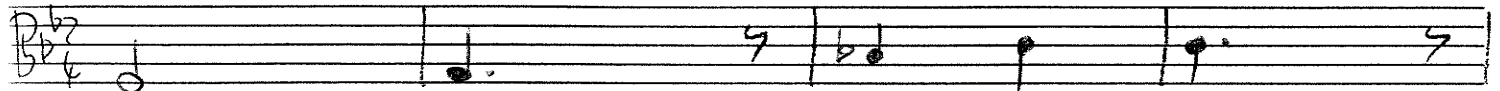
35



pp

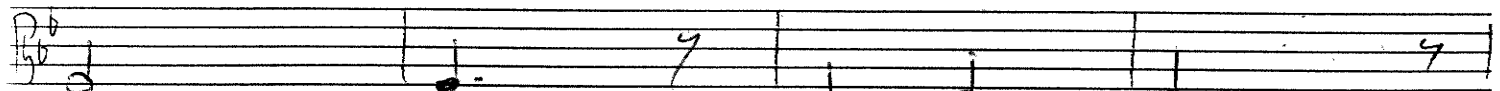
37

39



41

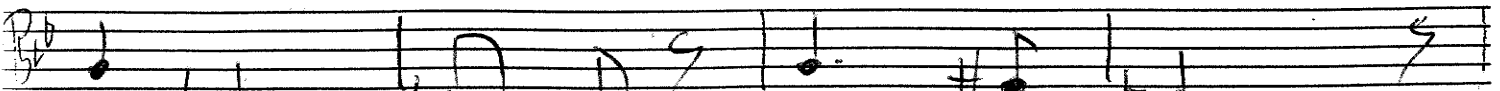
43



mes - se - crase -

45

47



mp

an - e - sc - auf

49

51



Mit froherstauntem Sinnen vernimmt's der Eltern Paar; dann tragen sie von hinnen das Knäblein wunderbar.

53

7 Takte

60

62

