

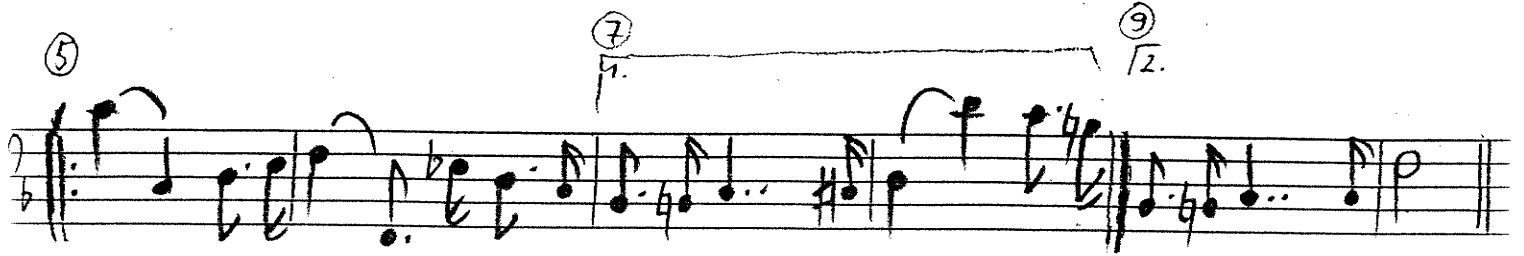
Baß
getragen

Schätzchen, reich' mir deine Hand Volkslied / M. H. Pitz
alles triolisch ($\text{♩} = \text{♩♩♩} / \text{♩} = \text{♩♩♩} / \dots \text{♩} = \text{♩♩♩}$)

1. Strophe



1. Schätz-chen, reich' mir dei-ne Hand, ich ver-läß das Va-ter-land. Und zum mp



Schluß ei-nen Kuß, be-vor ich von dir schei-den muß! Und zum von dir schei-den muß! pp

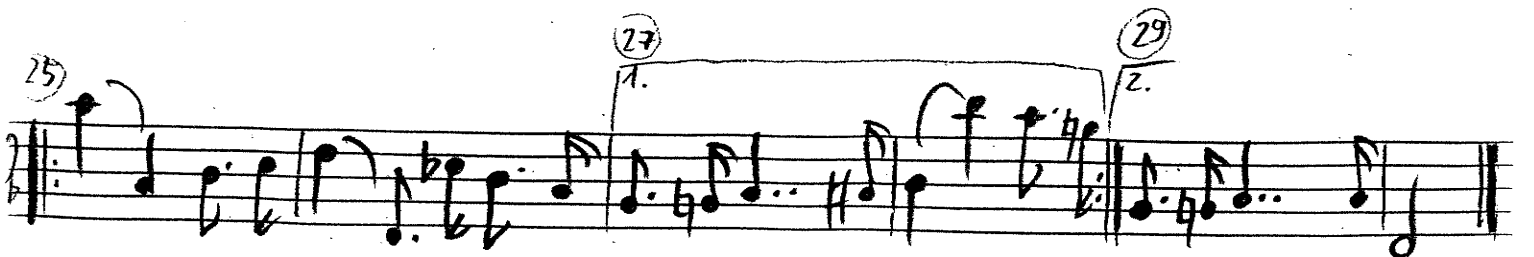
Zwischenspiel in der Länge einer Strophe

(entfällt bei Aufführung mit Chor ohne Instrumentalbegleitung)

2. Strophe



2. Schei-den ist ein har-tes Wort, du bleibst hier und ich muß fort. Ich muß mf



fort. Ich muß fort und weiß noch nicht an wel-chen Ort. Ich muß nicht an wel-chen Ort. p

Baß

Schätzchen, reich' mir deine Hand