

Partitur

# Swing Low

Spiritual / M. Spitze zum Lied s.S.

für Gesang (mittlere Lage)

+ Orchester in variabler Besetzung:

- Streicher
- Holz- u. Blechbläser
- Kl. / Git. ad lib.

auch Fassung in kleiner Besetzg. mögl.

Gesang / Kl. (ohne Orch.)

V. / Kl. ( " " )

Partitur

# Besetzung

Sologesang / Chorsopr. <sup>Extrastimme</sup>  
 = VI. I a <sup>bei Fassg. ohne Gesang</sup> " - Alt  
 " - Tenor  
 " - Baß

Aufteilg. VI. I a/b nur bei Fassg. ohne Gesang

Solo-Kl.

VI. I b / Tr. I (Ob.) / Sax I (Sopr.-S.)

VI. II / Tr. II (Klar.) / Sax II (Alt-S.)

VI. III (besser nicht) s. F. 9-16 / Ten.: Pos./ Fl. / Sax III (Tenor-S.)

Kb (Solo-Kl.)

Vcl (Tutti) / Baß - Pos. a/b / Sax. IV a (Tenor-S.)  
 a/b b (Bariton-S.)

Kl. / Git.

ind. Alt eines Teilklavierauszuges  
 ↳ Fassg. Gesang o. VI.  
 + Kl. (ohne Orch.) mögl.

- alles legg
- triolisch: ♩ = 1/3

ohne Bläser (Streicher ad.lib.)

Vorspiel

3

5

7

Solist (= Sopr.)

Chor ad.lib

Chor

facet

Soloinstr. (Git. o.a.)

Vc. I

Vc. II

cb

Vc. I

E F#7 H A E H E E F#7 H A F#7 H E E

Vc. II = Vc. I 1 okt. + (ad. lib.) (z.T.)

9.4

vi. Ia → v m n

Bläser  
Stärker  
ad lib.

Solist  
u. Chor.  
ad lib.  
Gesang  
Alt  
Tenor  
Bass

9 Ret. 11 13 15

Sing low, sweet chariot, comin' for to carry me home! Sing low, sweet chariot, comin' for to carry me home!

mf 2. Jf mp

vr. II / w. I  
vi. II / w. II  
vi. III / Tenor-Pos.

Einwürde bei Wdh. 2

vi. II = III (h)

vi. III 1 okt. ↑

vi. III 1 okt. ↑

vi. Ia →

17 19 21 23

look'd over Jordan an what did I see, comin' for to carry me home! A band of angels comin' after me comin' for to carry me home,  
you get there before I do, " " " " ! Tell all my fren's that I'm comin' too, " " " "

tacet

vi. I: "a" | vi. I: "dis"  
vi. II: "a" | vi. II: "dis"

vi. II = III (uh)

vi. I: "g" | vi. I: "dis" | vi. I: "e" | vi. I: "a" | vi. I: "gis"  
vi. II: "a" | vi. II: "dis" | vi. II: "a" | vi. II: "a" | vi. II: "uh"

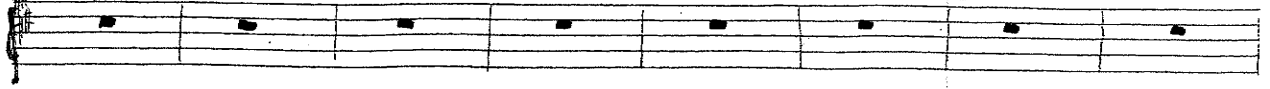
Ohne Bläser (Streicher ad. lib.)

25 Zw.-Spiel

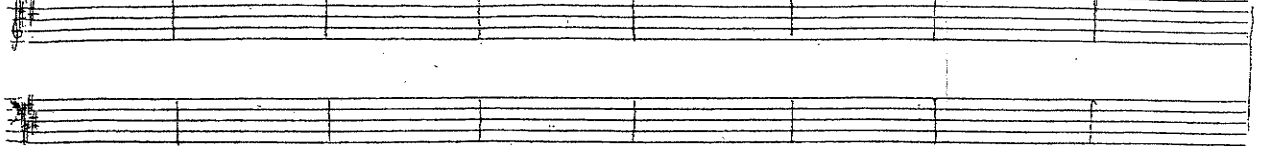
27

29

31



tacet



Handwritten musical score for measures 32-38. The top staff contains complex rhythmic patterns with various note values and rests. The middle staff shows a melodic line with notes and rests. The bottom staff contains chordal accompaniment with notes and rests. The notes in the bottom staff are: E, A, H, A, E, H, E, E, A, H, A, #E, H, E.

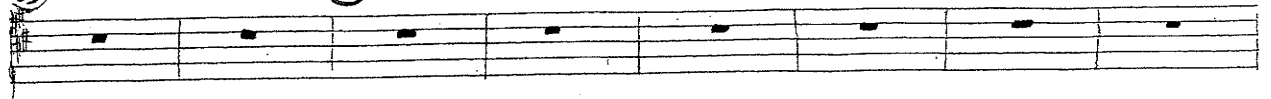
Handwritten musical staff with notes and bar lines, corresponding to measures 32-38. The notes in this staff are: E, A, H, A, E, H, E, E, A, H, A, #E, H, E.

33

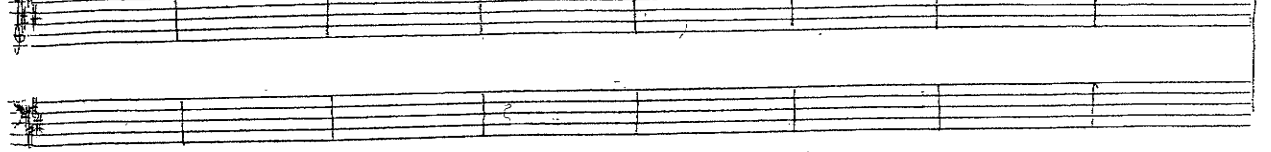
35

37

39



tacet



Handwritten musical score for measures 40-46. The top staff contains complex rhythmic patterns with various note values and rests. The middle staff shows a melodic line with notes and rests. The bottom staff contains chordal accompaniment with notes and rests. The notes in the bottom staff are: E, #H, H, A, E, H, E, #E, #H, #H, A, #E, #E, E.

Handwritten musical staff with notes and bar lines, corresponding to measures 40-46. The notes in this staff are: E, #H, H, A, E, H, E, #E, #H, #H, A, #E, #E, E.

-Bläser  
(Streicher  
ad lib.)  
3-3-4

41 Ref. 43 45 47

Sing low, sweet chariot, comin' for to carry me home! Swing low, sweet chariot, comin' for to carry me home!

Hinweise zur Stimmführung:  
 VI. I & T. 9-24 VI. II (ohne viertes)  
 VI. II s. " VI. I  
 VI. III s. " VI. II

Blechsatz aber wie T. 9 ff!

sometimes up an' sometimes down, comin' for to carry me home! But still my soul feels heavenly bound, comin' for to carry me home.

E A H A F H# E E# A H A# E H# E

Ohne Bläser (Streicher ad lib.)

49 51 53 55

sometimes up an' sometimes down, comin' for to carry me home! But still my soul feels heavenly bound, comin' for to carry me home.

tacet

sometimes up an' sometimes down, comin' for to carry me home! But still my soul feels heavenly bound, comin' for to carry me home.

E F#7 H A E H# H E E F#7 H# A F#7 E H# E

57 Ref. 59 67 69

*mf* Swing low sweet chariot, comin' for to carry me home! Swing low sweet chariot, comin' for to carry me home!

Blechrate aber wie T. 9 ff!

Hinweise zur Stimmführung:  
 VI. I s. T. 9-16 VI. II oktaviert  
 VI. II s. " VI. III "  
 VI. III s. " VI. I

*mf*

Solo v. Zw.-spiel

E A # A E H # E E# # H # F# E # E

### Fohne Bläser (Trombe ad lib.)

65 Zw.-spiel 67 69 71

tacet

*mp*

E# # # H # E H # E# E# # H # F# E # E





## Zum Lied

- Mel., Text unverändert verwendet, wobei es verschiedene Fassungen gibt.  
Dabei wurde also ausgewählt u. entsprechend dem improvisatorischen Charakter eine eigene Variante mit kleinen Besonderheiten gefunden.
- Die Bläser können gegenüber den Streichern etwas dominieren.
- Der Chor kann in den Strophen ganz oder teilweise entfallen.  
(evtl. ohne die gesungenen Takte z.B. T. 97)