

Partitur

Lavender's Blue (Lavendel ist blau)

zum Lied s. 5. 8

engl. Volkslied / M. Apitz

für Sologesang (mittlere Lage) (Char. ad lib.)
 + Orchester in variabler Besetzung:
 Streicher, Holz-, Blechbläser (auch Sax.-satz)
 + Klavier ad lib.

- auch Fassg. Gesang / Orgel (kl.) ohne Orch. mögl.
- " " Vl. (o.ä.) / " " " " "

Partitur

Besetzung

- Sologesang (mittlere/tiefe Lage) / VI. Ia (in Verbindg. mit VII Ia)
- Tr. I (Klar. I) / Sax I (Sopr.-S.)
- " II (" II) / " II (Alt-S.)
- TenorPos. / Fl. / " III (Tenor-S.)
- Baß-Pos. / " IV (Bariton-S.)

Kl.

in der Art eines
Teilklavieraus-
zuges
(Begleitsatz)

- Solo-Vc. (s. Kl. f. Vor- u. Zw.-Spiel)
- VI. Ia = Mel., 1-5 Spieler (evtl. auch Fl...)
- VI. Ia 2 Stimmen (nur bei Fassg. ohne Gesang)
- VI. Ib
- VI. II
- VI. III. besser Viola s. T. 15
- Kl. (Solo-Vc)
- Git.
- Fatti-Vc ad lib.
- Fassg. Gesang (Kl. (ohne Orch.) mögl.)
- " " Orch. (ohne Gesang) "

• alles legg • triolisch: ♩-♩-♩ (ad lib.)

Vorspiel

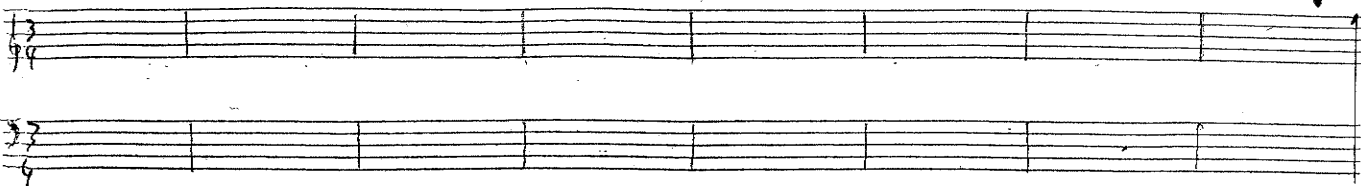
3

5

7



Streicher ad lib.



VI: I = II (f")
Solo-Vl. o. a.

VI: I = II (ad")

mp

F C F G C C7 F (G) G D7 G

s. Kl.

Hinweise f. Vl. (an Stelle von Gesang)

9 A. Str.

11

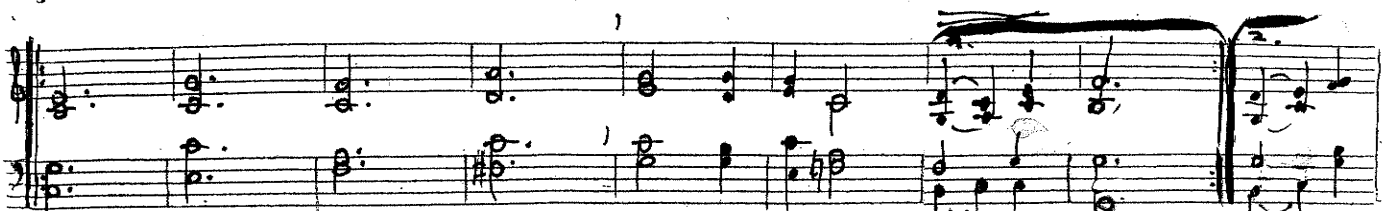
13

15

17



Lavender's blue diddle, diddle lavender's green, when I am king, diddle, diddle, you shall be queen. you shall be



VI: I = III (C")

VI: I = II

ad lib.

VI: II = III (G")

C C F D7 C G C F G7 F C G7 G7 C G7

s. Kl.

VI: III = IV (G")

54

18 20 22 24 26

queen. Call up your men set them to work, some to the plow, some to the cart.

mf

traces

vi. II = III (f¹)
vi. II = III (d²)

C F C F G⁷ C C⁷ F (G) G D⁷ G

s. kb.

27 29 31 33

Lavender's blue diddle, diddle lavender's green, when I am king, diddle, diddle, you shall be queen.

mp

vi. II = III (c¹)
vi. II = II
vi. II = III (c²)

C C F D⁷ C G C F G⁷ C G⁷

s. kb.

35 Zw. spiel 37 39 41 2. 43

Streiche ad. lib.

mp

C C F D7 C G C F G7 F C G G7 C G7

mp

44 46 48 50 52

mf

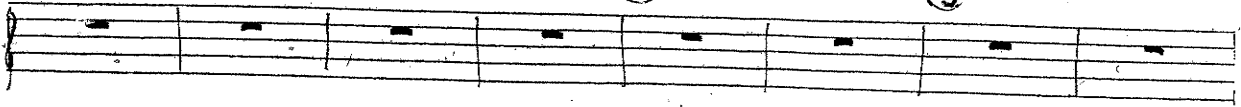
C F C F G C C7 F (G) G D7 G

56 (53)

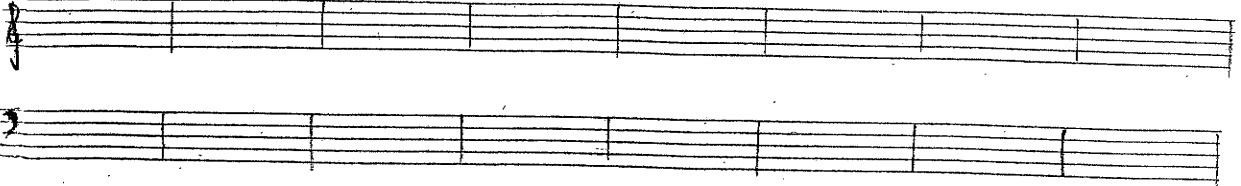
(55)

(57)

(59)



tacet



Chords: C C F D7 C G C F G C G7 C

Dynamics: mp

61 (2. Str.)

(63)

(65)

(67)

(69)



Some to make hay, diddle diddle, some to cut corn, while you and I, diddle, diddle, keep ourselves warm. keep ourselves

Dynamics: mf

Footnote: 2. 1 Oct. ad. Lib.

Chords: C C F D7 C G C F G7 F C G7 G7 C G7

Dynamics: mf

Annotations: VI, I = II; VI, I = II ("g")

70 72 74 76 78

warm. Lavender's green, lavender's blue, if you love me, I will love you.

VI. I = II 3 4 VI. I = II 3 VI. II = III 3 2 4 7

C F C F G⁷ C C⁷ F (G) G D⁷ G

79 81 83 85

Some to make hay, diddle diddle, some to cut corn, while you and I, diddle, diddle, keep ourselves warm.

VI. I = II VI. I = II = (1, 9)

C C F D⁷ C G C F G⁷ C G⁷

1.8 Zum Lied

- Melodie 2.T. original übernommen
- " neu in T. 19-26 u. 71-78
(Mittelteile der Strophen)
- Begleitung neu
- Text original übernommen
- triolische Spielweise ad. lib.