

Partitur

Spielmann und Einsieder

evtl. mit Text
"The Galway Pipes"
(Piping Tim)
oder
"The Rakes Of Malloy"
singen!
Infos s. S. 2

M. Apitz (T.: J. Ringelnatz)

- für Gesang (mittlere Lage)
+ Orchester (variable Besetzung):
- Streicher
 - Holz- / Blechbläser
(auch Sax. - Satz)
 - Klavier / Git. ad lib.

auch Fassung Gesang + Kl. (ohne Orch.) möglich

Partitur

Besetzung:

Sologesang

Tr. I / Sax. I (Sopr.-S.)

" II / " II (Alt-I.)

Ten-Pos./Fl. / " III (")

Bass-Pos.

Solo-Vi. (s.kl.)
ad. lib.

Vi. I

" II

" III (besser Violon
s. T. Gff.)

Kb (Solo-Vc.)

Vc (Tutti)

} Kl. / Git.

↑
auch Fassg. Gesang / Kl.
(ohne Orch.) mögl.

Zum Lied

- Die englischen Texte "The Galway Piper" und "The Rakes of Mellow" passen auch zur Melodie, wobei "The Galway Piper" vom Inhalt mehr dem dt. Text entspricht als "The Rakes..."

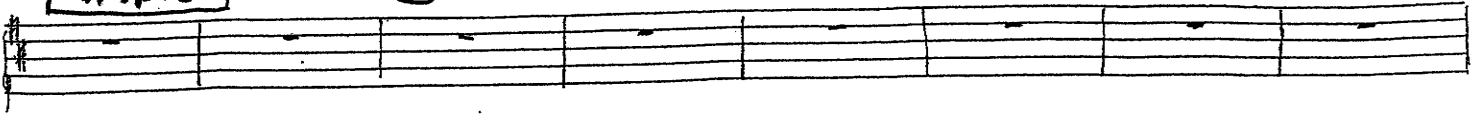
1.4 ● legg. ● nicht triolisch ● halbschnelle ♩

Vorspiel

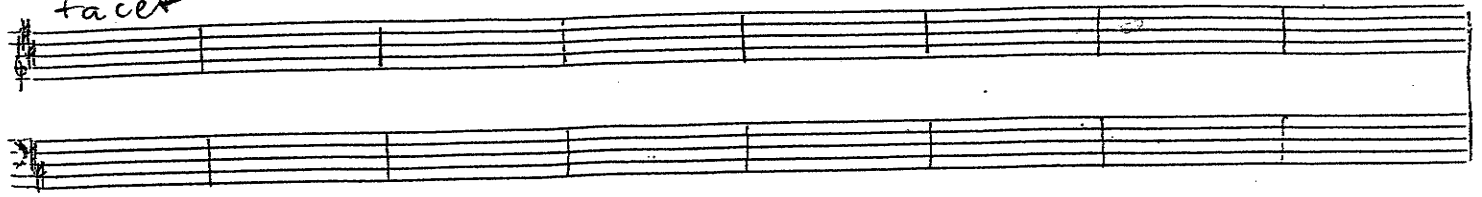
3

5

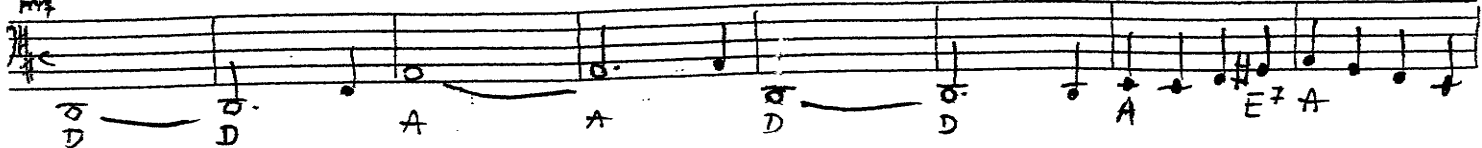
7



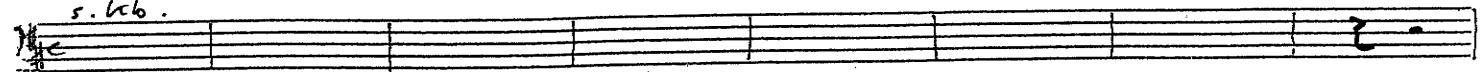
tacet



f. VI. I-III u. Vc. ad lib.



s. Kb.

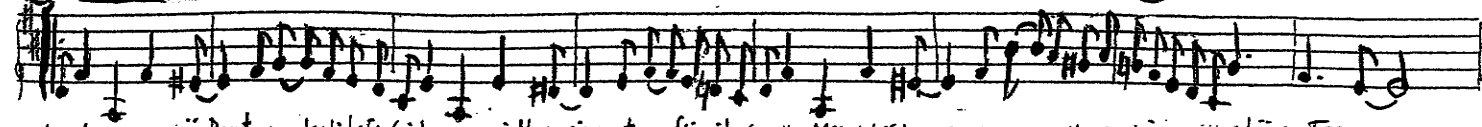


9 1. 2. Str.

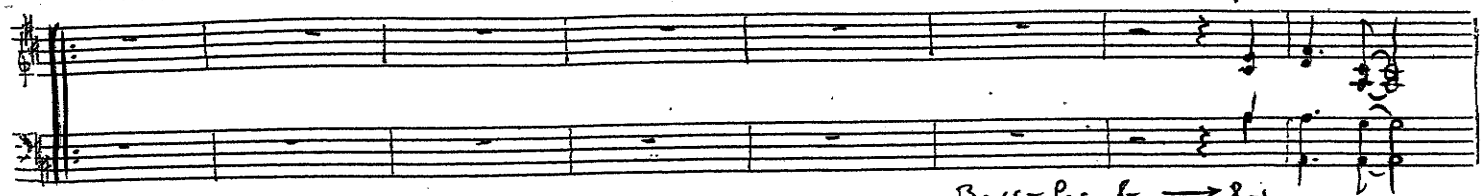
11

13

15



Wundersam u. äußerst wunderbar: Ein Spielmann spielt vereinsamt nur für sich, ein alter Mönch hört im Verborgnen alle längst vergessenen schönen Töne.
Musiker u. Eremit im Wald verstehen sich, doch trennen sie sich bald, weil 2 zugleich Eiskälte nie im Leben zueinander finden.



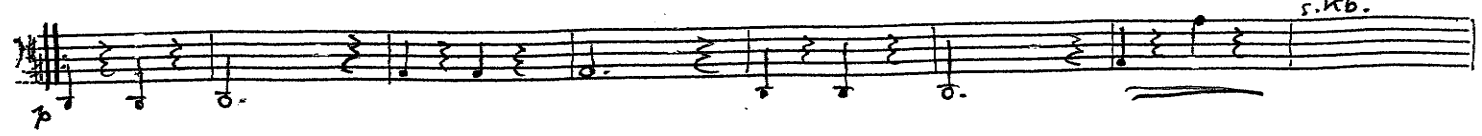
Bass-Pos. 8 → 8

Streicher solistisch

Jutti: kl. Notth: wdh.



s. Kb.



(17) (19) (21) (23)

Wundersam u. äußerst wunderbar: Ein Spielmann spielt vereinsamt nur für sich, ein alter Mönch hört im Verborgnen alle altvertrauten schönen Töne.
 Musiker u. Eremit im Wald verstehen sich, doch kennen sie sich bald, wöl 2 zugleich Eissamkeiten nur im Traume zueinander finden.

Bass-Pos. 8 → 8

Streicher solistisch

Flüthi

D D A A D D A7 D

s. Kb.

(25) (27) (29) (31)

Reh.

In stiller Klucht hat man's vernommen, wo unser Spielmann sucht beim Frommen für Leib u. Seele Weisung, Labung, jeder gibt dem andern nach Begabung.

mf mp

Bass-Pos. 8 → 8

Flüthi

Repetition: Wdh.

mp

G D D G D D A7 A E7 E7 A7 D A7

s. Bass-Pos.

vi. I = II („fir“)

33 35 37 39

Dank nur mit einem alten Liede? Und ernste Scheu u. dunkler Friede. Beide nun schweigen, woll'n nicht nennen das Geheimnis, das sie kennen.

mf mp

Bass-Pos. 2

mf mp

G D D G D D A7 A E E A7 D

41 Zw.-Spiel 43 45 47

tacet

fv. I-III m. Vc. ad lib.

mp mf

G G A7 A E7 E7 A E7 A7

45 3. Str.

51

57

59

Musical staff with notes and accidentals, corresponding to measure numbers 45, 51, 57, and 59.

Wundersam u. äußerst wunderbar: Ein Spielmann spielt vereinsamt nur für sich ein alter Mönch hört im Verborgnen alle längst vergessenen schönen Töne.

Two musical staves for piano accompaniment, showing bass clef and notes.

Bass-Pos. 8 → 8

Streicher solistisch

Three musical staves for string solo, including chords (D, A, D, A, D, D, A, D, A) and dynamics (p, f, s. kb.).

57

59

61

63

Musical staff with notes and accidentals, corresponding to measure numbers 57, 59, 61, and 63.

Musiker u. Eremit im Wald verstehen sich, doch kennen sie sich bald weil 2 zugleich Eisamkeiten nur im Traume zueinander finden.

Two musical staves for piano accompaniment, showing bass clef and notes.

Bass-Pos. 8 → 8

Futti

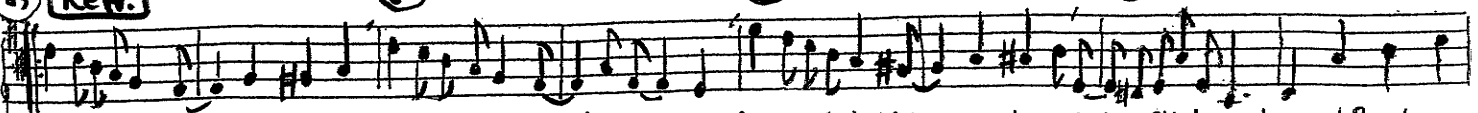
Three musical staves for string solo, including chords (D, D, A, A, D, D, A, D) and dynamics (f, s. kb.).

65 Ref.

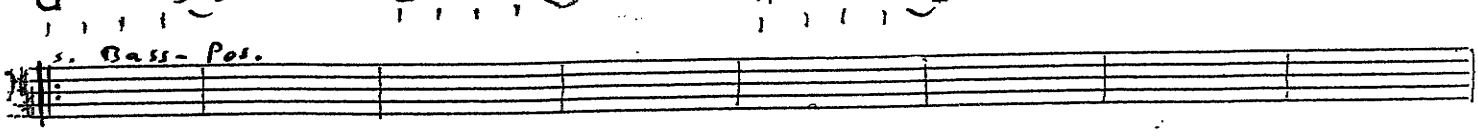
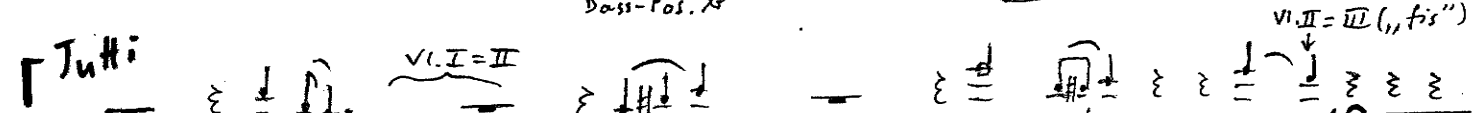
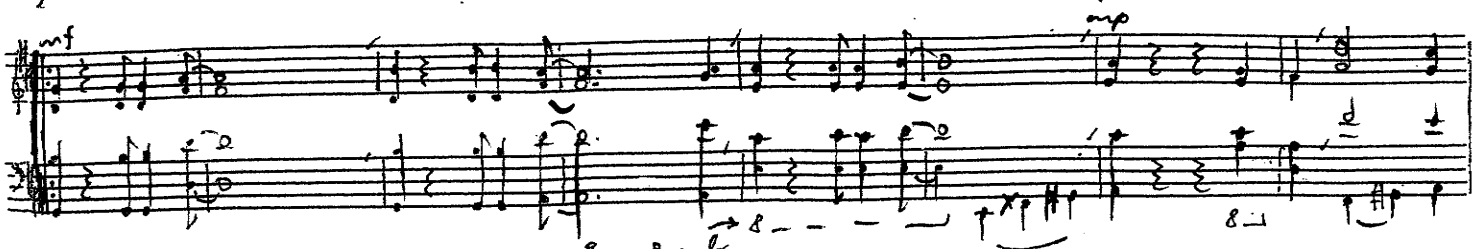
67

69

71



In stiller Klucht hat man's vernommen, wo unser Spielmann sucht beim Frömmen für Leib u. Seele Weisung, Labung, jeder gibt dem andern nach Begabung.

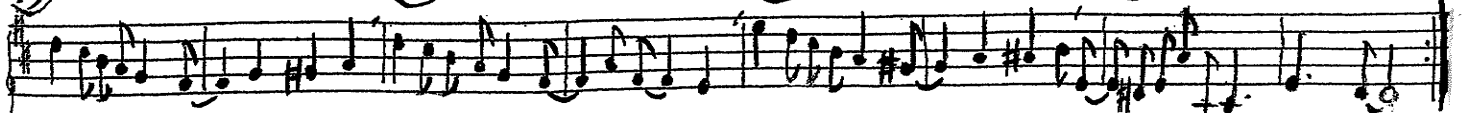


73

75

77

79



Dank nur mit einem alten Liede? Und ernste Scheu u. dunkler Friede. Beide nun schweigen, woll'n nicht nennen das Geheimnis, das sie kennen.



81 Nachspiel

83

85

87

5.9

An empty musical staff with a treble clef and a key signature of one sharp (F#).

tacet

Two empty musical staves, one with a treble clef and one with a bass clef, both in the same key signature.

VI. I - III u. Vc. ad lib.

A musical score for VI. I - III u. Vc. ad lib. The score consists of five staves. The first staff is the treble clef with a melodic line. The second staff is the bass clef with a bass line. The third staff is the bass clef with a bass line. The fourth staff is the bass clef with a bass line. The fifth staff is the bass clef with a bass line. The score includes dynamic markings (mp, mf, f) and articulation marks. The key signature is one sharp (F#).

D D G G (G7) A A E7 A7 D