

Partitur

Es lebe die Mode!

zum
Lied:
S. 2

Joachim Ringelnatz / m. Apitz
7.8. 1883 - 17.11. 1934

für Sologesang tiefe (mittlere Stimme)

+ Orchester in variabler Besetzung:

- Streicher
- Holz- u. Blechbläser (auch Sax.-Satz)
- Klavier / (Git.)

auch Fassg. Gesang + Kl. (ohne Orch.) mögl.

evtl. Zyklus "Knallvergnügt erwartet" mit
folgenden Liedern nach Ringelnatztexten
zusammenstellen:

1. Morgenwonne
2. Es lebe die Mode
3. Schweigende Fahrgäste
4. Abenteuer
5. Passantin
6. Ich tanze mit ihr

Partitur

Besetzung:

Sologesang

Tr. I / Sax. I (Sopr.-S.)

" II / " II (Alt-S.)

Ten.-Pos./Fl. / " III (Tenor-S.)

Baß-Pos. / " IV (Bariton-S.)
a/bSolo-Vi. (s. Kl.)
ad. lib.

Vi. I

" II

" III (besser Viola)
(s. T. 18, 33-40)

Kb. (Solo-Kb.)

Kb. alb. (Tutti)

Kl. / Git.

auch Fassg. Gesang / Kl.
(ohne Orch.) mögl.Zum Lied

- Quelle: Joachim Ringelnatz "Mein Herz im Muschelkalk"
Gesammelte Gedichte herausgegeben von
Joachim Schreck; Eulenspiegel Verlag Berlin
ISBN 3-353-00994 (S. 377)
- Aufbau des Gedichts der Liedform angelehnt.

Es lebe die Mode!

Für die Mode, nicht dagegen
Sei der Mensch! – Denn sie erfreut,
Wenn sie sich auch oft verwegen
Vor dem größten Kitsch nicht scheut.

Ob sie etwas kürzer, länger,
Enger oder anders macht,
Bin ich immer gern ihr Sänger,
Weil sie keck ins Leben lacht.

Durch das Weltall sei's gejodelt
Allen Schneidern zum Gewinn:
Mode lebt und Leben modelt,
Und so haben beide Sinn.

1.4 • Rag. • triolische $\text{♩} = \text{♩} \text{♩} \text{♩}$

Vorspiel

②

④

⑥

Musical staff with rests and bar lines.

tacet

Musical staff with rests and bar lines.

Streicher ad. l.b.

Violin and Viola parts with notes, rests, and dynamics like p, cresc, mp.

C G7 C C G Dm A7 Dm G7

p cresc

mp cresc

⑧ Ref. ⑩ ⑫ ⑭ ⑯ 1. Stv

Für die Mode, nicht dagegen sei der Mensch! Denn sie erfreut, wenn sie sich auch oft verweigen vor dem größten Kitsch mit Scheit. ob sie p

Musical staff with notes and rests.

Baß-Pos. 8

Musical staff with notes and rests.

V.I=II

s. Baß-Pos.

p

(17) (19) (21) (23)

etwas kürzer, länger, enger oder anders macht, bin ich immer gern ihr Sänger, weil sie keck ins Leben lacht.
 cresc ————— mp cresc —————
 tacet

vi. II = III („g“)

vi. I = II

p cresc ————— mp cresc —————

#D7 G C G7 C G C C Am Dm A7 Dm G Dm G

vi. III („g“)

(24) **Refr** (26) (28) (30) (32) **Zw.-Spiel**

Für die Mode, nicht dagegen sei der Mensch! Denn sie erfreut, wenn sie sich auch oft verweigen vor dem größten Kitsch nicht schert.
 mf

mf

Bapt-Pos. 8

mf

3. Bapt-Pos.

Viol. - VI. O. A.

1. b 33

35

37

39

Streicher ad lib.

vi. II = III (,,g")

vi. II = III (,,a⁴)

vi. II = III (,,g")

vi. II = III (,,a⁴)

Chords: C, C7, Fm, C7, Fm, D, D7, Gm, D7, Gm

Dynamic markings: p, mp, p

vi. II: "g" "as" "as" "g" "g" "as" "a" "a" "b" "b" "a" "a" "b"

41

43

45

47

tacet

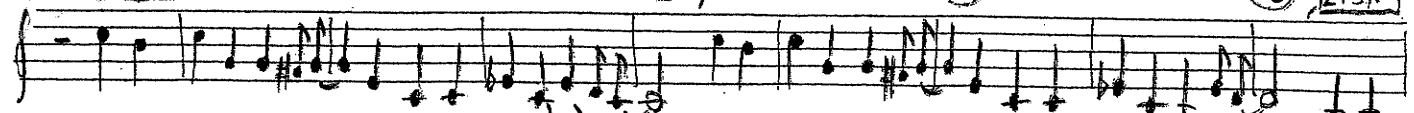
vi. II = III (,,e")

vi. II = III (,,e")

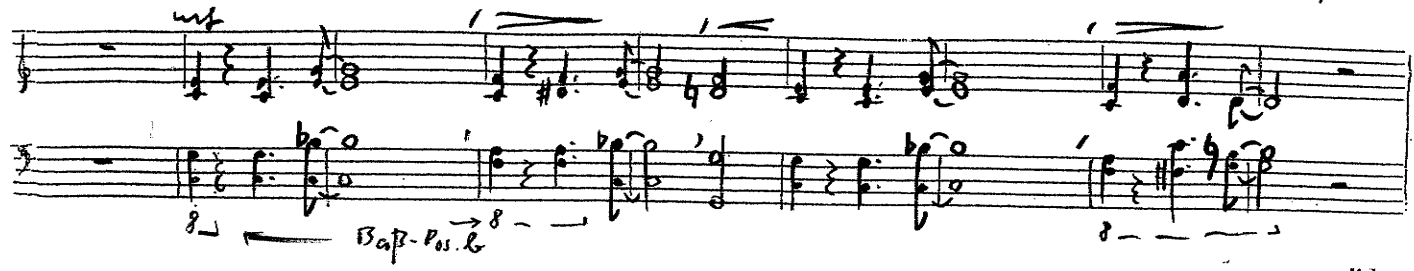
Chords: G7, Cm, G7, Ab, C, G7, Fm, Gm, G7

Dynamic markings: mp, mf

48 **Ref.** 50 52 54 56 **2. Stv**



Für die Mode, nicht dagegen sei der Mensch! Denn sie erfreut, wenn sie sich auch oft verwegen vor dem größten Kitsch nicht schüt. Durch das

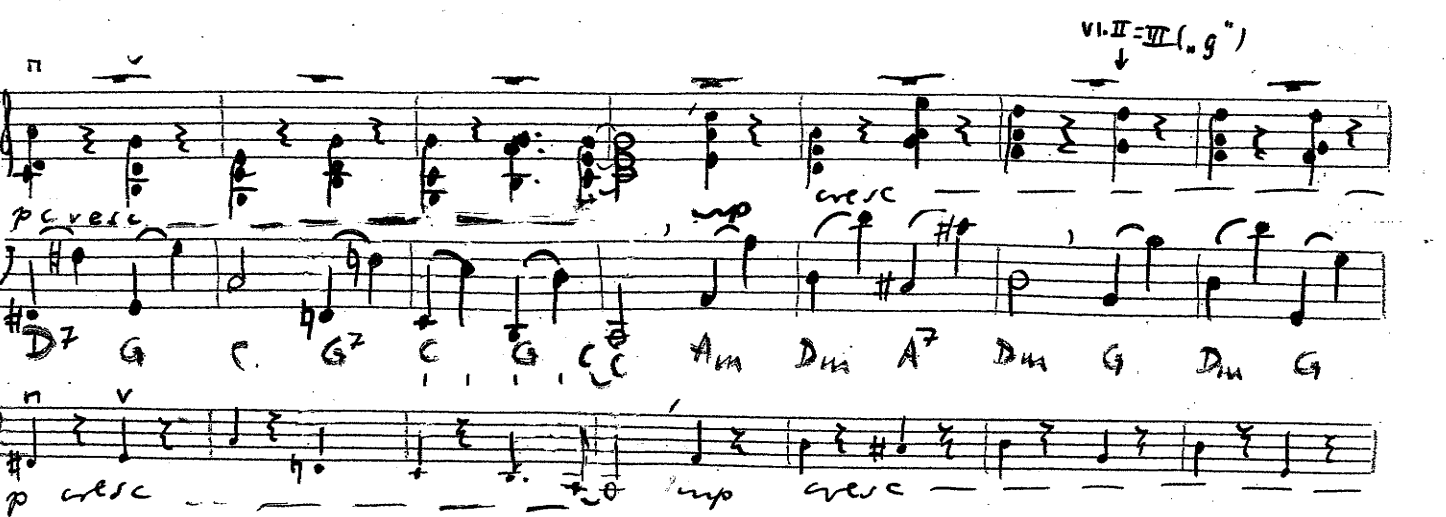
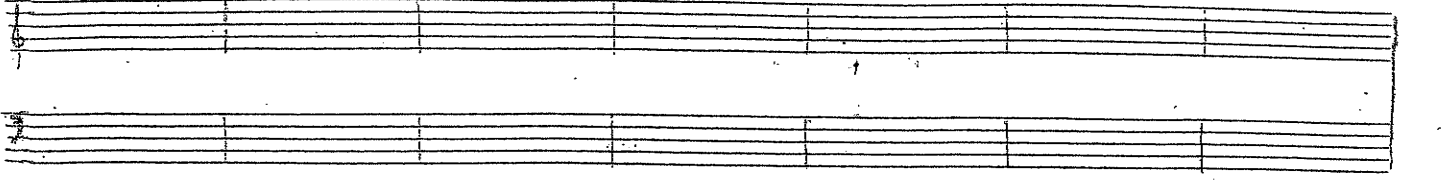


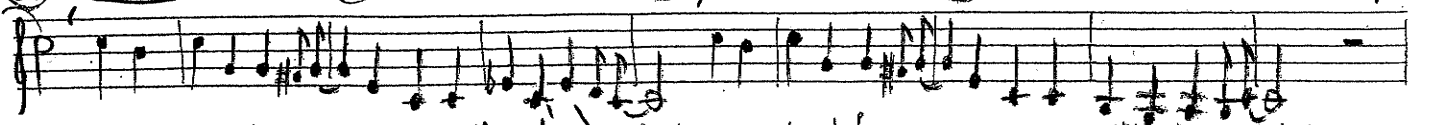
57 59 61 63



Weltall sei's gejadelt allen Schneidern zum Gewinn: Mode lebt u. Leben modelt, u. so haben beide Sinn.

tacet





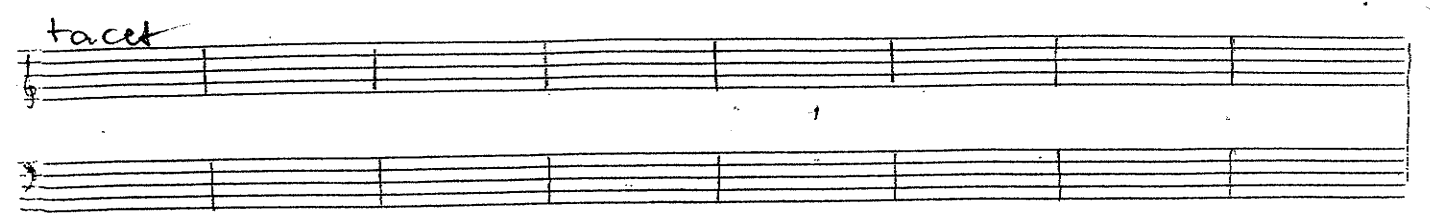
mf Für die Mode, nicht dagegen sei der Mensch! Denn sie erfreut, wenn sie sich auch oft verwehrt vor dem größten Kitsch nicht scheut.



Baß-Pos. 8



2. Baß-Pos.



Streicher ad. lib.

vi. II = III (e')

vi. II = III

G G7 Cm G7 Cm A A7 Dm A7 Dm

p

mp

81

83

85

87

19

Handwritten musical score for measures 81-87. The score includes a treble clef, a key signature of one sharp (F#), and a 4/4 time signature. It features complex rhythmic patterns with triplets and sixteenth notes. Chord progressions are indicated below the staff: D7, Gm, D7, Eb, G, Cm, Fm, G7. Performance markings include *mf*, *mp*, and *mp*. A wavy line above the staff indicates a section boundary. A note above the staff reads "vi. II = III (b, h)".

Ref

88 langsam + accell. 90

92

94

96

Für die Mode, nicht dagegen sei der Mensch! Denn sie erfreut wenn sie sich auch oft verweigen vor dem größten Kituh nicht scheut. Für die

Handwritten musical score for measures 88-96, including the lyrics. The score features a treble clef, a key signature of one sharp, and a 4/4 time signature. Chord progressions are indicated below the staff: C, C7, F#, C, G7, C, F, D7, G, G7. Performance markings include *mf* and *f*. A note above the staff reads "vi. I = II („g“)". A note below the staff reads "s. Baß-Pos.". A note to the right of the staff reads "Ten.-Pos. evtl. 1 Okt. ↓ bis Schluß".

Handwritten musical score for measures 88-96, including the lyrics. The score features a treble clef, a key signature of one sharp, and a 4/4 time signature. Chord progressions are indicated below the staff: C, C7, F#, C, G7, C, F, D7, G, G7. Performance markings include *mf* and *f*. A note above the staff reads "vi. I = II („g“)". A note below the staff reads "s. Baß-Pos.". A note to the right of the staff reads "Ten.-Pos. evtl. 1 Okt. ↓ bis Schluß".

97

99

101

103

105



Mode, nicht dagegen sei der Mensch! Denn sie erfreut, wenn sie sich auch oft verwegen vor dem größten Kitsch nicht scheut.

