

Partitur

Traurig geworden

zum Lied
S. 5.2

T.: Joachim Ringelnatz
M.: Manfred Spitz

Zyklus möglich:

Zyklus: „Noch ein Küsschen“

1. Lied	„Enttäuschungen“ („Nachgeballten Enttäuschungen“)
2. Lied	„Traurig geworden“
3. Lied	„Schenken“
4. Lied	„Der Onkel“ („Der traurige Onkel“)

Besetzung: 1.) Solo gesang
+ Orchester in variabler Besetzung:

- Streicher
- Holz- u. Blechbläser
(auch Sax.-satz)
- Kl. (Git.)

2.) auch Fassung für
Gesang + Kl. (ohne Orch.) möglich

Partitur

Besetzung: Sologesang

Tr. I / Sax. I (Sopr.-S.)
 " II / " II (Alt-S.)
 Tenor-Pos./Fl. / " III (Tenor-S.)
 Bass-Pos. / " IV (Bariton-S.)
 a/b

Solo-Vi. (s-kl.)
 ad. lib.

Vi. I

" II

" III besser Viola
 (J. T. S. 15 f.)

Kb. (V1 - V2)

Vc (Tutti)

kl. / git.

and Fassg. Gesang / kl.
 (ohne Orch.) mögl.

Zum Lied:

- Melodie lässt gewisse Freiheiten zu, wo durch Gestaltungsspielraum besteht.
- Text bearbeitet (geringfügig ohne Bedeutung f. Inhalt):
 - 2. Str.:
 - "Kann niemandem" statt "Kann selbst doch niemandem" (ad lib.)
 - "woher nur kommt" statt "Woher kommt"
 - Am Ende der 2. Str.: 2. Zeile v. 1. Str. angehängt: "Traurig ohne Woher"
 - 3. Str.: Aufbau der Strophe verändert:
 - "hängt unter den Zweigen im Schnee"
 - ↑ ↑ ↑ ↑ ↓
 - 3. Zeile 4. Zeile v. Spitze 4. Zeile 1. Zeile
 - (im Original) (im Original) (im Original) (im Original)
 - "Tiefes Schweigen unter rauschenden Zweigen"
 - ↑ ↑ ↑
 - von Spitze 2. Zeile 4. Zeile
 - (im Original) (im Original)
 - "Gramvoll hängt dort dieses winzig Wehweh."
 - ↑ ↑ ↑
 - die 2 Worte vertauscht v. Spitze
 - "Pickt eine Krähe im Schnee. Gramvoll winzig Wehweh"
 - ↳ ↳
 - Einsparung von dem Wort: Einsparung von Wort:
 - "Es" "hängt"
 - 4. Str.: Rückgriff auf die 1. Str. im Lied im Gegensatz zum Original mit nur 3 Str.

- legg. (weich)
- wiegende d.

Vorspiel

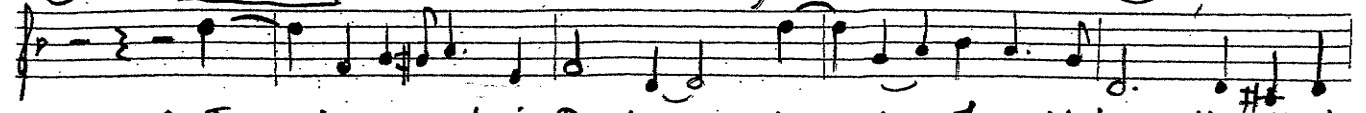
(3)

Bläser ad lib.
 p

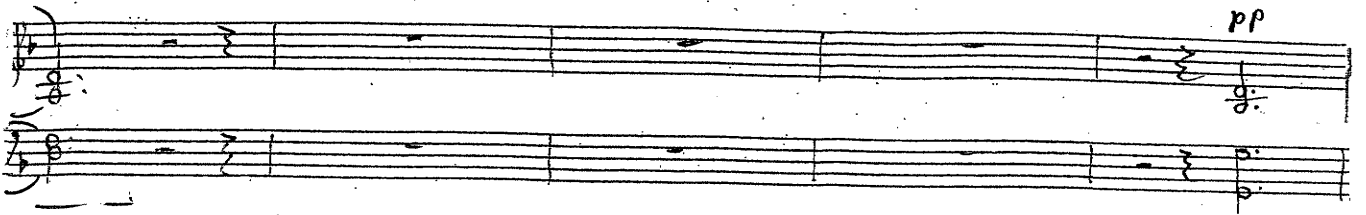
Solo-Vl. p.a. →
 Streicher ad lib.
 Bass-Pos. $b \rightarrow 8$

Dim A7 Dim
 5. Bass-Pos.

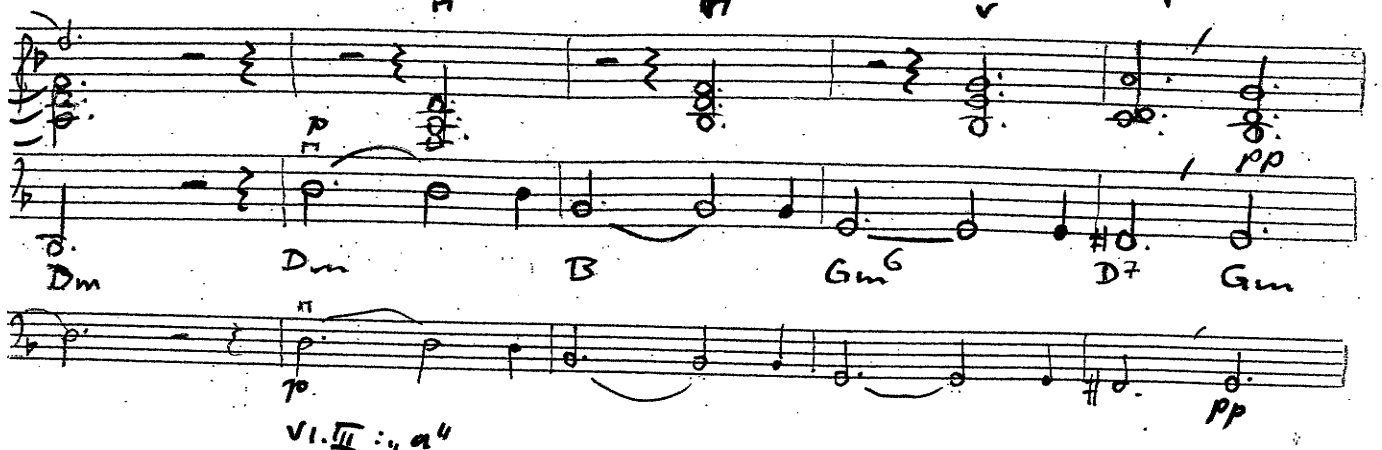
④ 1. Str. ⑥ ⑧



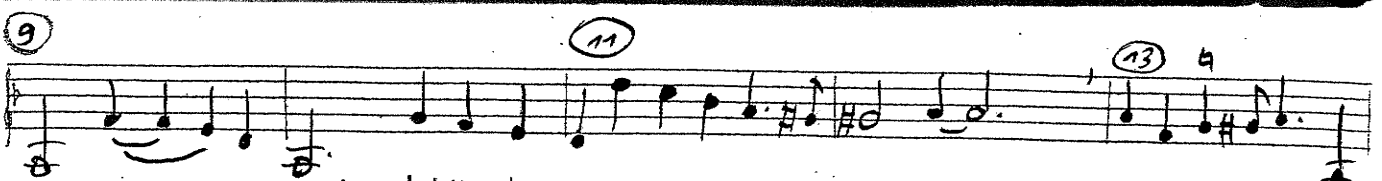
1. Traurig geworden im Denken, traurig ohne Woher. Als könnte



Stricher: Solo

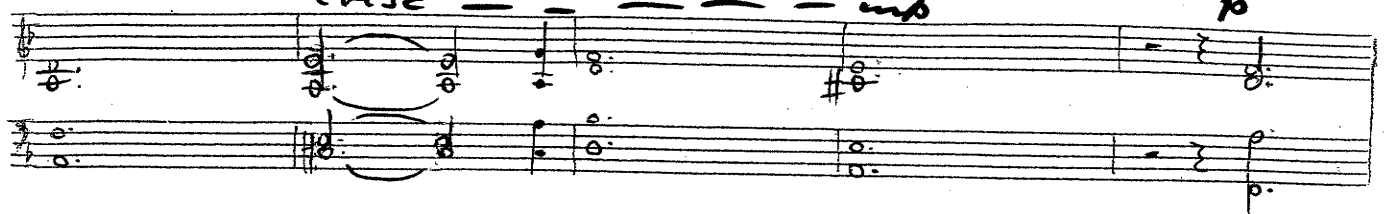


VI. III : a4



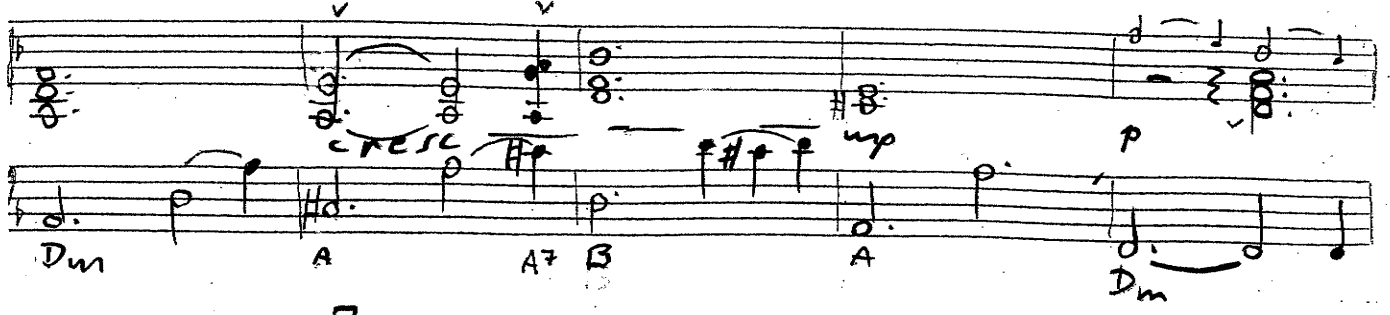
mir nie-mand mehr, als könnte mir niemand mehr etwas schenken. Traurig geworden im

cresc — — — — — mp



VI. I = II

VI. I = II



cresc — — — — — mp

74

76

überleitung 78

Denken, traurig ohne Woher.

Sax. I, d^r

ad lib.

Streicher ad lib.

E_b Dm A7 Dm

DZ Gm D7 Gm

Dm A7 D^o

s. Bass-Pos.

vi. III: "d" "a" "a"

20

2., 3. Str.

22

3. Str.

2. Str.

24

2. Kann (selbst doch) niemandem mehr etwas schenken,
3. Es pickt eine Krähe im Schnee,

nie mehr was schenken, nie mehr. Nicht da-
hängt unter den Zweigen im Schnee. Tiefes

pp

vi. II = III („cis")

Streicher: Solo

A Dm B Gm⁶ D7 Gm

25 27 3. IV. 28

her, ich weiß nicht, woher... Woher nur kommt dieser traurige Denken. Niemandem mehr etwas
 Schweigen unter rauschenden Zweigen. Gramvoll hängt dort dieses winzig Wehweh. Pikt eine Krähe im

cresc — — — — — *mp*

v. I = II („e“) *v. I = II („a“)* *v. II = III („e“)*

cresc — — — — — *mp*

Dm A A7 B A Dm

30 32 überleitung 34

Schenken. Traurig ohne Woher.
 Schnee. Gramvoll winzig Wehweh.

ad lib

reicher ad lib.

v. I = II („f“) *v. I = II („a“)*

Fb Dm A7 Dm D Gm D7 Gm Dm A7 D°

3. Bass-Pos.

Musical staff with notes and rests, starting with a whole rest.

1. Traurig geworden im Denken, *mp* traurig ohne Weher. als könnte *p*

Piano accompaniment for measures 36-40, showing chords and bass line.

Schreicher Solo

Violin and piano accompaniment for the Schreicher Solo section, including dynamic markings like *mp* and *p*.

A Dm B Gm⁶ D⁷ Gm

Piano accompaniment for the Schreicher Solo section, showing the bass line.

Musical staff with notes and rests, including a fermata.

mir nie-mand mehr, als könnte mir niemand mehr etwas schenken. *cresc* Traurig geworden im *mp*

Piano accompaniment for measures 41-45, showing chords and bass line.

Violin and piano accompaniment for measures 41-45, including dynamic markings like *cresc* and *mp*.

Dm A A⁷ B A Dm

Piano accompaniment for measures 41-45, showing the bass line.

46

48

Nachspiel

50

52

Musical staff with notes and rests, corresponding to measure numbers 46, 48, 50, and 52.

Denken, traurig ohne Woher.

ad lib.

Piano accompaniment staff with chords and notes. Includes a dynamic marking 'p' and a triplet of notes.

Bass-Pos. 4-6

vi. II = III (mf) Streicher ad lib.

Violin and string accompaniment staff with notes and rests. Includes a dynamic marking 'mf' and a triplet of notes.

Dim A7 Dim D° A7 Dim A7 D° Dim D° A7 Dim

s. Bass-Pos.

Bass line staff with notes and rests.