

Partitur

Erzähle!

Gabriele Völzke / Manfred Spitze

zweites Lied
S. 5. 2
(Originaltext)

aus d. Zyklus "Trost auf dieser Welt"
mit den Liedern: - Na und??!!
- Erzähle
- Trost in dieser Welt

für Sologesang (mittlere Stimme)

+ Orchester in variabler Besetzung:

- Streicher
- Holz- u. Blechbläser (auch Sax.-satz)
- Klavier (Git. ad lib.)

auch Fassung Gesang/kl. (ohne Orch.) möglich

Partitur

§2 Zum Lied

- Gabriele Völzke: Text
- M. Apitz : Mu. / Textbearbeitg.
- Der Aufbau des Gedichts: leicht verändert - passend zur Mu.

(gemeinsam erarbeitete Textfassg.)



Erzähle!

Sehr lange schon hatte ich nicht mehr gesehn
den Freund aus den jüngeren Tagen,
da hab' ich ihn unverhöfft nah vor mir stehn
und hör' ihn fast zärtlich gleich sagen:
„Ja, grüß dich! Wie geht's dir? Erzähle!“
Er erspürt, dass ich etwas verhehle.

Da ging mir das Herz auf, und es brach sich Bahn,
was ich barg tief da drinnen an Sorgen.
Und er hörte mir zu, sah mich aufmerksam an,
und in seiner Obacht geborgen,
befreit sich im Wort meine Seele,
als er fragte: „Wie geht's dir? Erzähle!“

Denn kaum hatt' ich gesprochen, da zerstob es im Wind,
was ich eben als Last noch empfunden.
Ich fühlte ganz leicht mich, wie damals als Kind –
seine Zuwendung ließ mich gesunden,
und ein Lachen stieg mir in die Kehle,
weil er fragte: „Wie geht's dir? Erzähle!“

Ein Freund, das ist jemand, der nicht selber stets spricht,
der nicht jede Sekunde an sich denkt,
der auch dir manchmal schaut ganz genau ins Gesicht,
der auch dir manchmal Auge und Ohr schenkt,
und du öffnest ihm gern deine Seele,
wenn er fragt: „Sag, wie geht's dir? Erzähle!“

Besetzung

- Solo Gesang

- Tr. I / Sax I (Sopr.-f.)
- II " II (Alt-f.)
- Tror-Fas / " III (Tenor-f.)
- Baß-Fas. alb / " IV (Bariton-f.)

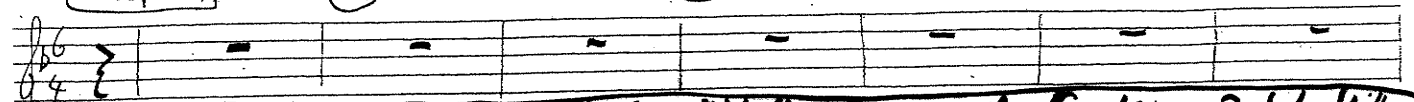
- Solo-Vi.
- Vi. I
- II
- III
- (besser Viola)
- (T. 10-15)
- Kb (Solo-Vc)

Kl. / Git
 ↑
 in d. Art eines Klavierauszuges
 (Begleitsatz)
 (Fassg. Gesang / Kl. (ohne Orch.) unögl.)

Vc (Tutti)
 alb

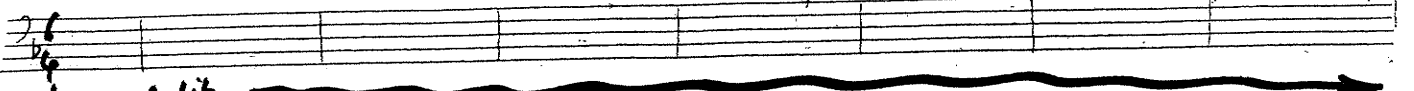
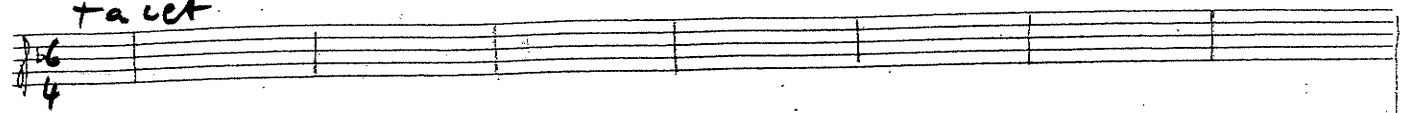
alles legg. (weich) • nicht triolisch

Vorspiel (2) (4) (6)



Sänger spricht vor dem Titel „Erzähle“ wie eine Aufforderung, 3. Sek. Stille, dann Vorspiel... (ad lib.)

tacet



Streicher ad. lib. vl. I=II („5“)

Violin I part with triplets and dynamics (mf, mp, mf, mp). Includes a wavy line above the staff indicating a performance instruction.

Chord progression: C, B, F7, B, G7, F, C7, F, C, B, F7, B, C7

Violin II part with dynamics (mp, mf, mp).

8

1. u. 2. St.

70

72

74

Sehr lange schon hatte ich nicht mehr gesch'n den Freund aus den jüngeren Tagen, da hab' ich ihn unverhofft nah vor mir stehn u.
 Da ging mir d. Herz auf, es brach sich Bahn, was ich barg da drinnen an Sorgen. (Und) er hörte mir zu sah mich aufmerksam an, u.

fa cet

vi. I = II "a"

bei Wdh

Ref. 77

(d J J)

79

21

hört in fast zärtlich gleich sagen: in seiner Obacht geborgen, „Ja grüß dich! Wie geht's dir? Erzähle!“ Und sein Wunsch ist, dass ich nichts verhehle. Ja grüß dich! Wie geht's dir? Erzähle!
 befreit sich im Wort meine Seele, als er fragte: „Wie geht's dir? Erzähle!“ (Da) befreit sich im Wort meine

1. Bass-Pos. b

5. Bass-Pos.

vi. II = III "a"

Überleitg.

Zw.-spiel

22) 24) 26) 28)

zähle! Und sein Wunsch ist, dass ich nichts verhehle.
 Seele als er fragte: Wie geht's dir? Zähle!"

mp

8 - Bass-Pos. Nr

Streicher ad. lib. →

mp

3. Bass-Pos. s. Kb.

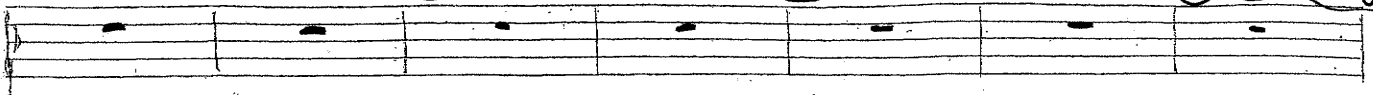
mp

29) 31) 33) 35)

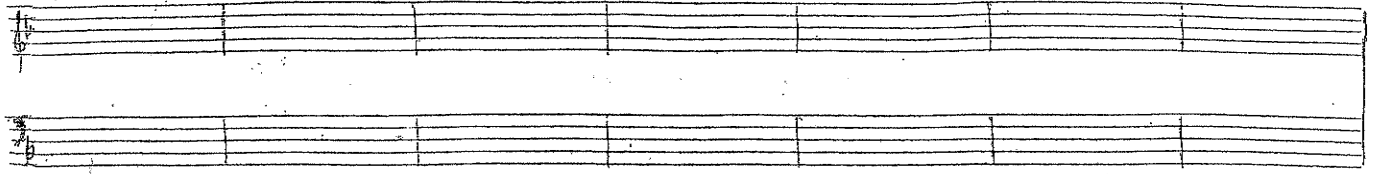
tacet

mp

s. Kb.



tacet



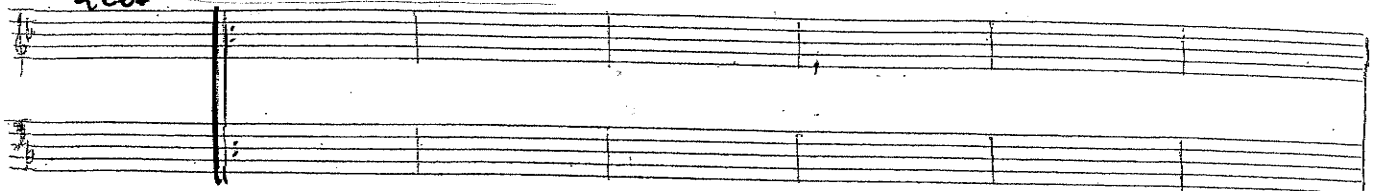
Handwritten musical score for guitar. It features a complex melodic line with many ornaments and trills, and a bass line with chords. The chords are labeled as B, G7, F, C7, F, C, B, F7, B, C7, C7, F, C, F7. There are dynamic markings like *mf*, *mp*, and *p*. A wavy line indicates a section to be repeated. Above the staff, there are markings for fingerings and techniques like $v. II = III (a^u)$. Below the staff, it says "Lvc. wie T. 19 - 25".

Musical notation for measures 44, 46, 48, and 50. Measure 44 is marked with a circled '44'. Measure 46 is marked with a circled '46'. Measure 48 is marked with a circled '48'. Measure 50 is marked with a circled '50'. There are annotations: "Wdh. (4 Str.) ad lib." above measure 44, "3. (4) Str." above measure 46, and "Wdh. (4 Str.) ad lib." above measure 50. Below the staff, there are two lines of German text:

3. Und kaum ausgesprochen zerstoßes im Wind, was ich eben als Last noch empfunden.
 4. (Ein) Freund, das ist jemand, der nicht selber stets spricht, der nicht jede Sekunde an sich denkt, Ich fühle ganz leicht mich, wie damals als Kind - keine
 der auch dir manchmal sitzt ganz genau ins Gesicht, der auch

Dynamic markings include *mp* and *p*.

tacet



Handwritten musical score for guitar. It features a complex melodic line with many ornaments and trills, and a bass line with chords. The chords are labeled as F, F7, B, F7, F, F7. There are dynamic markings like *mp* and *p*. Above the staff, there are markings for fingerings and techniques like v . Below the staff, it says "Wdh. (4 Str.) ad lib." twice. The piece ends with a double bar line.

57

Ref. 57

(♩ ♩),

57

57

1.7

Zuwendung lieft mich gesunden, (u.) ein Lachen stieg mir in die Kehle, als er fragte: Wie geht's dir? Erzähle!" (Und ein Lachen stieg mir in die dir manchmal Auge u. Ohr schenkt, (u.) du öffnest ihm weit deine Seele, wenn er fragt: Sag, wie " " " (u.) du öffnest ihm weit deine

Musical notation for the first system, including vocal line and piano accompaniment.

8 - < Bass-Pos. b

Musical notation for the second system, including vocal line and piano accompaniment with chords: B, F, C, B, F7, B, G7, F, C7, F, C.

s. Bass-Pos.

58

60

Überleitg.

wdh. (4. Str.) ad lib.

Cada

63

65

Musical notation for the first system of page 58, including vocal line and piano accompaniment.

Kehle, als er fragte: Wie geht's dir? Erzähle!"
Seele, wenn er fragt: Sag, wie " " "

mp. Ein

wdh. (4. Str.) ad lib.

Musical notation for the second system of page 58, including vocal line and piano accompaniment.

Bass-Pos. b

Streicher ad lib.

wdh. (4. Str.) ad lib.

Musical notation for the third system of page 58, including vocal line and piano accompaniment with chords: B, F7, B, C7, C7, F, C7, F7, C7, F.

s. Bass-Pos.

wdh. (4. Str.) ad lib.