

Partitur

Na und??!!

Gabriele Völzke / Manfred Spitze

zum Lied
S. S. 2
(Originaltext...)

aus d. Zyklus "Trost auf dieser Welt"
mit den Liedern: - Na und ??!!
- Erzähle
- Trost in dieser Welt

für Sologesang (mittlere Stimme)

+ Orchester in variabler Besetzung:

- Streicher
- Holz- u. Blechbläser (auch Sax.-satz)
- Klavier (Git. ad lib.)

auch Fassung Gesang / Kl. (ohne Orch.) möglich

Partitur

5.2 Zum Lied

- Gabriele Völzke: Text
- M. Apitz : Mu. / Textbearbeitg.
- Der Aufbau des Gedichts: leicht verändert - passend zur Mu.

gemeinsam erarbeitete Textfassg.



Na Und ?! (Liedfassung)

Bis dato lief es doch perfekt.
denn jeder von uns hat gecheckt:
Wir gehen auf die 60 zu.
Die Wirbelsäule ist gestaucht,
sodass man was für's Wohlsein braucht, (dass man manchmal Massagen braucht)
die Brille rutscht, das Ohr hört schwer,
das Haupthaar ziert auch nicht mehr sehr,
die Galle zwickt, es drückt der Schuh –
na ja, wir gehen auf 60 zu.

Fassung weiblich

Statt Highheels trag ich Birkenstock,
die Röhren-Jeans ersetzt ein Rock,
ich geh'...

Fassung männlich

Statt Schlips trag' ich ein off'nes Hemd,
bin glücklich, wenn kein Gürtel klemmt,
ich geh' nun mal auf 60 zu.
Hab' Falten nicht nur im Gesicht,
drum zeig ich auch mein Bäuchlein nicht.
Auf Disko bin ich auch nicht scharf,
weil ich, wenn's losgeht, meist schon schlaf,
ich trag kein Piercing, kein Tattoo –
ich gehe stolz auf 60 zu.

Ja, bisher lief es schon perfekt.
Doch neulich habe ich entdeckt:
Auch andre gehen auf 60 zu!
Ein Freund erzählt: Sehr jung, sehr nett
lag sie entspannt in meinem Bett
und dehnte sich erwartungsvoll.
Ich w o l l t e, was nun kommen soll,
jedoch – ach süße Mary-Lou,
ich gehe auf die 60 zu...

Der Trauerkloß sitzt nun und klagt.
Ich aber habe mir gesagt:
Na und?! Wir gehen auf 60 zu!
Kein Grund, mit Lust nur von Gebrechen
und Last des Älterseins zu sprechen!
Kommt, lasst uns leben, lieben, lachen,
lasst uns den Menschen Freude machen,
was sollen wir mit Altersruh'?
Wir gehen doch erst auf 60 zu!
Na und?! Wir gehen auf 60 zu,
ist das ein Grund für Altersruh'??

besetzung

- Sologesang

- Tr. I / Sax I (Sopr.-f.)
- II " II (Alf.-f.)
- Ten.-Pos / " III (Tenor-f.)
- Baß-Pos. a/b / " IV (Bariton-f.)

- Solo-Vi.
- Vi. I
- II
- III
- (besser Viola)
(T. 1-7, 16/18)
- Kb (Solo-Vc)

Kl. / Git

in d. Art eines Teilleitersauszuges
(Begleitsatz)

Fassg. Gesang / Kl. (ohne Orch.) mögl.

Vc (Tutti)
a/b

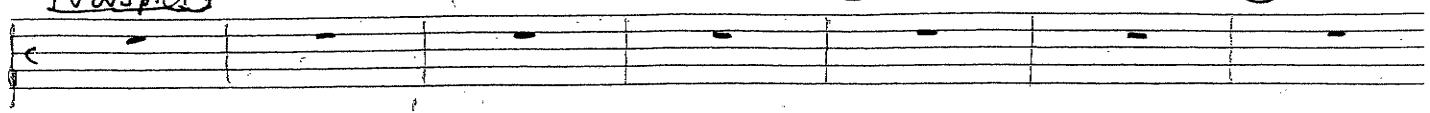
- allen legg
- nicht kritisch

Vorspiel

3

5

7



Bläser ad. lib (ohne Sax.-satz)



mf

Flute: C4, D4, E4, F4, G4, A4, B4, C5

Clarinet: C3, D3, E3, F3, G3, A3, B3, C4

Bassoon: C2, D2, E2, F2, G2, A2, B2, C3

Streicher ad. lib.



Solo-Vi. o. a.

mf

Violin: C4, D4, E4, F4, G4, A4, B4, C5

Viola: C3, D3, E3, F3, G3, A3, B3, C4

Violoncello: C2, D2, E2, F2, G2, A2, B2, C3

Kontrabaß: C1, D1, E1, F1, G1, A1, B1, C2

Viol. I: "d"

Vi. III: "2"

8

1. N.

10

12

14

mp Bis dato liefes doch perfekt
Wir haben schließlich lang geschickt
na ja wir gehen auf 60 zu.
(ich gehe auf die 60 zu)
ad. tief verl.

tacet

mp
v sim.

C, C, C, C, G7, C, G, C, G

15

17

Ref. 19

Wirbelgäule ist gestaut,
ne Wellen, man jetzt offes braucht.
Die Brille rutscht, d. Ohr hört schwer, d. Haupthaar zieht auch nicht mehr sehr,
d. Galle zwick, es drückt d. Schulk-

mf

p
mf
v

VI, I=II ("c")
VI, II=III ("a")
VI, III="g"

C, D7, G, F7, C, G7, E7, F, C, D7

Vc. a) 1. Bass-Part
Vc. b) *mf*

S. 6 (33)

(35)

Refr. (32)

ich trag' kein fearcing kein Tattoo-
 Fakten nicht nur im Gesicht / mein Bäuchlein zeig' ich besser nicht, auf Disco bin ich recht mehr scharf, weil ich weni's los geht meig' schon schlaf

VI. II = III (C¹)
 v sim.

8-
 7. u. 8. Pos. l.

mf

1. 7. u. 8. Pos.

(38)

(40)

Zw.-spiel

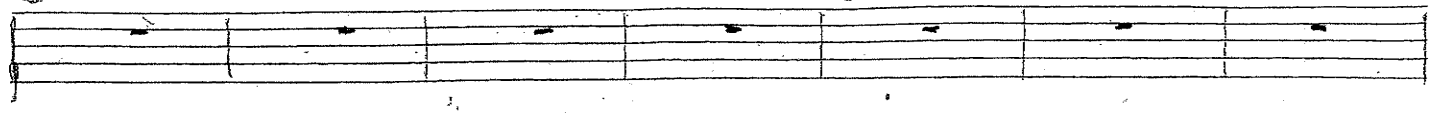
(42)

u. gehe stolz auf 60 zu.

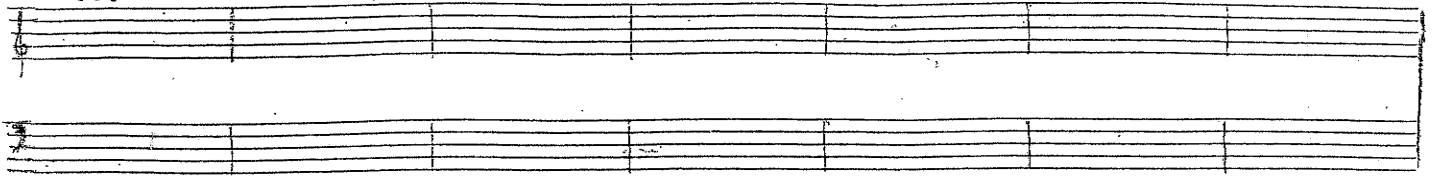
tacet

Streicher ad. lib.

mf sim



tacet



VI.I = III (6)

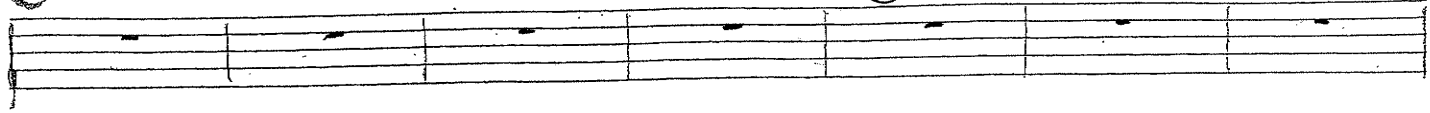
VI.II = III

VI.III, a^h - h^b

p *mf*

dim.

G C G G F# C G F# C G7 E7



ohne Sax. - solo
Bläser ad. lib.
mf

mf

ap. Pas. 8

mf

1. Bass-Pas.

F C G2 C C F C D7 C G7 C

70 (3) 72 (3) 74 (3) (3)

Wir gehen auf die 60 zu.
Wir gehen erst auf 60 zu!

mp pfeifen ad. lib. (= Solo instrument!)

mf

Solo instr. ad. lib. (Solist pfeift erst.)

C, G7, C, F, C, D7, D7, C, G7, C

76 (3) 78 (3) 80 (3)

Wdh. (= 4. Str.) ad. lib. (52)

p Na und?! Wir geh auf 60 zu!

x Ist das ein Grund für Altersruhe?

mf wdh. (= 4. Str.) ad. lib.

20 Bläser ad. lib.

f

Baß Pos. b=8

34 frei

Wdh. (= 4. Str.) ad. lib.

3. Baß-Pos.

est. ohne Rhythmus

C, F, A7, D7, C, G7, C, C