

Partitur

Max und Moritz

Lied **IIa** (Streich II, 1. Hälfte)

"Als die gute Witwe Bolte"

von Manfred Gritz

(Text: Wilhelm Burch)

Quelle u. a.
r. S. 2, 3

Lied für Sologesang (mittlere Lage)

+ Orchester in variabler Besetzung:

- Streicher
- Holz- u. Blechbläser (auch Sax.-satz)
- Klavier ad. lib.

auch Fassung Gesang / Kl. (ohne Orch) möglich

evtl. Streich I-III als ein Zyklus in 6 Liedern

Streich I Lied a
& Manches gibt sich viele Mühe
Kann hat dies der Hahn gesehen

Streich II Lied a
& Als die gute Witwe Bolte
Max u. Moritz rochen dieses

Streich III Lied a
& Jedermann im Dorfe kannte
Nämlich vor des Meisters Hause

Max u. Moritz Lied I & II Partitur

Besetzung:

Sologesang

Tr. I / Bar. I (Sopr.-S.)

" II (" II (Alt-S.)

Ten-Pos./Fl. / " III (Tenor-S.)

Baß-Pos. / " IV (Bariton-S.)
a/bSolo-Vi. (s-kl.)
ad. lib.

Vi. I

" II

" III (besser Viol.)
S.T.

Kb (Solo-Kb)

Kc (Tutti)

kl. / git.

auch Fassg. Gesang/kl.
(ohne Orch.) mögl.

Textquelle:

"Das dicke Busch-Buch" Eulenspiegel Verlag Berlin
ISBN 3-359-0054-4

eventuell

Zwischen den Streichen

ein Instrumentalstück

einfügen

- Trauermarsch, nicht schleppend (♩ = 76)
- Regglweihl • D triolisch (♩♩♩)

Vorspiel

3

tacet

Streicher ad. lib.

Solo-Vl. o. Vi.

Gm G7 C A7 Gm D7 Gm

s. Kl.

5 1. SW. 7 9 (17.) 11 5.5

Als die gute Witwe Bolte sich von ihrem Schrecken holte, dachte sie so hin u. her, dass es wohl das Beste wär', die Ver-

p *mp* *p*

Baß-Pos. 6+8

VI. II = III ("d")

pizz *p* *mp* *p* *arco*

Gm D7 Gm Gm D7 Gm Cm (Cm6) D7 Gm D7 Gm D7 Gm

s. Kb.

13 (14.) 15 (16.) 17 19

starben die hier nieden schon so frühe abgesehen, ganz im stillen u. in Ehren gut gebraten zu verzehren.

cresc. *(mp)* *mf*

cresc. *(mp)* *mf*

Baß-Pos. 6 → VI. II = III ("cis")

cresc. *(mp)* *mf* *mf*

D Gm E7 A B G7 C C A7 Gm D7 Gm

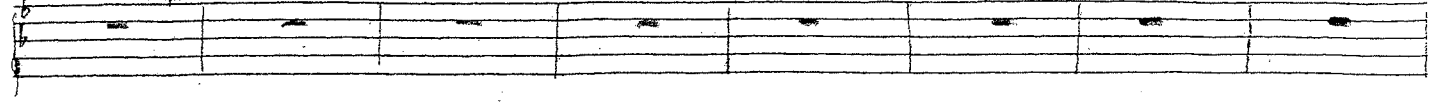
s. Kb. s. Kb. s. Kb.

56 21 **Zw.-spiel**

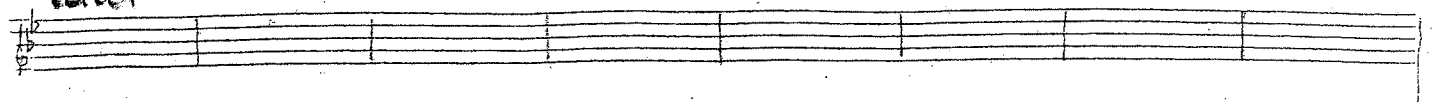
23

25

27



tacet



Streicher ad. lib.

arco

Gm D7 Gm Gm D7 Gm Cm (Cm6) D7 Gm D7 Gm D7 Gm

pizz

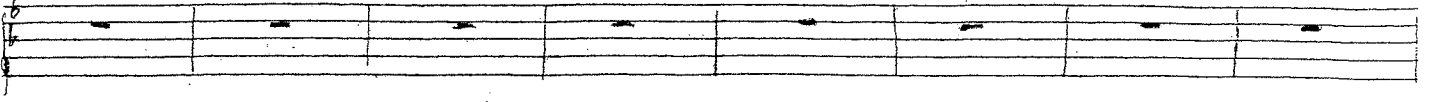
p arco

29

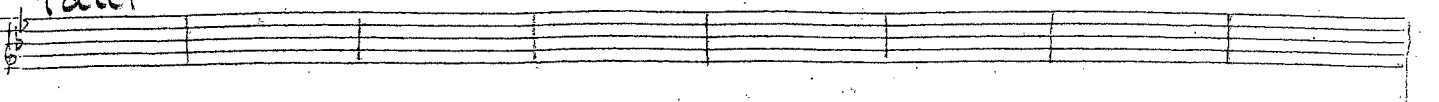
31

33

35



tacet



VI: I=II (1, b4)

cresc mp

D D7 Gm E7 A A7 B G7 C C A7 Gm D7 Gm

s. Kb. s. Kb. s. Kb.

37 2. Str.

39

41

(7) 43

Freilich war die Trauer groß, als sie nun so nackt u. bloß abgerupft am Herde lagen, sie, die einst in schönen Tagen bald im

Baß-Pos. 6 → 8

vi. II = III („d“)

Gm D7 Gm Gm D7 Gm Cm (Gm6) D7 Gm D7 Gm D7 Gm

s. Kb.

45 (N.) 47 (N.) 49 51

Hoffe, bald im Garten lebensfroh im Sande scharren. Ach, Frau Bolte weint aufs neu, u. der Spitz steht auch dabei.

cresc — — — — — (*mp*) — — — — — *mf*

cresc — — — — — (*mp*) — — — — — *mf*

Baß-Pos. 6

vi. II = III („cis“)

cresc — — — — — (*mp*) — — — — — *mf*

D D7 Gm E7 A B C A7 Gm D7 Gm

v s. kb v s. kb.