

Partitur

Illusion

Manfred Apitz

(T.: Erich Mühsam)

zum Lied
S. 1.3

für Gesang (Vl.)

+ Orch. in variablem Besetzg.:

- Streicher
- Holz- u. Blechbläser (auch Sax.-satz)
- Klavier

auch Fassg. Gesang / Kl. (ohne Orch.) mögl.

Partitur

Besetzung

Sologesang (vl. o. a. - Instrumentalfassung.)

Tr. I

II

Ten.-Pos. (Fl.)

Bsp-Pos. a/b

Solo-vi. (s. vi.)

vi. I

II

III

Vc. I (Solo/urb.)

Vc. II (Tutti)

/ Sax I (Sopr.-S.)
/ " II (Alt-S.)

} Kl. / Git.

Zum Lied

- Text v. Erich Mühsam (1878-1934)
im Wesentlichen nicht verändert
(keine inhaltliche Änderung)
- aber: Text der Musik angepasst
 - z. Takt 53 (in 1. Strophe):
„Wimpernschlag, trockenes Weinen“
statt „In den Augen trockenes Weinen“;
 - Takt 54:
„lockendes Entzücken“
statt „u. verhaltenes Entzücken“
 - Takt 77:
„süßer Traum bis ich verloren“
statt „aus der Luft, bis ich verloren“
- In den Quellen gibt es 2 Varianten „umfassen“/„gefangen“
(Takt 27)
(Der Text ist rechtlich gesehen
dadurch eine Bearbeitung.)

§.4 • legg • nicht triolisch • gehende d (schnelld)

Vorspiel

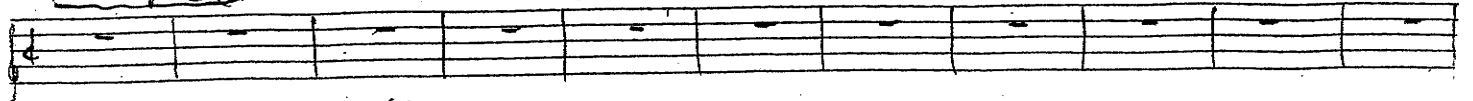
3

5

7

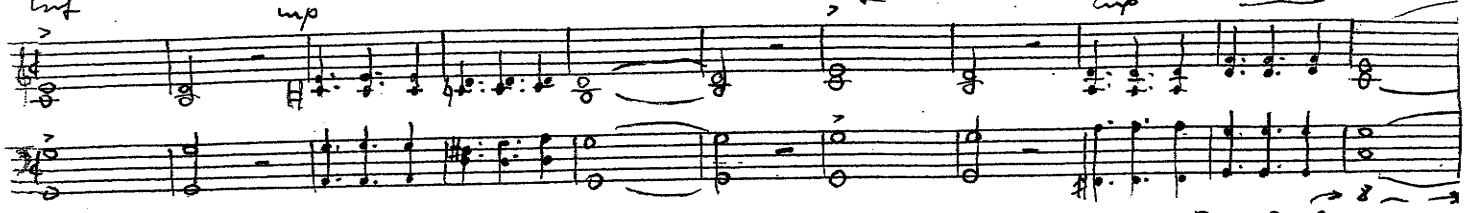
9

11



ohne sax.-satz bis T. 12

Flad lib.

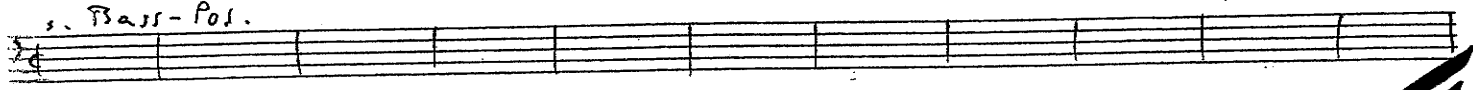


Streichen ad lib.

Solo-V. o.a.



s. Bass-Pos.



1. 2. Strophe

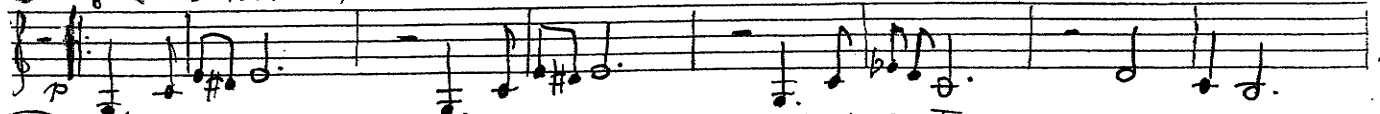
12

g ← ad lib. (rim.)

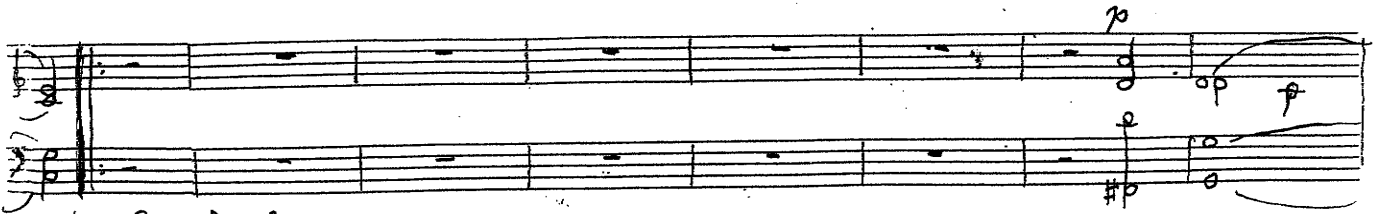
14

16

18

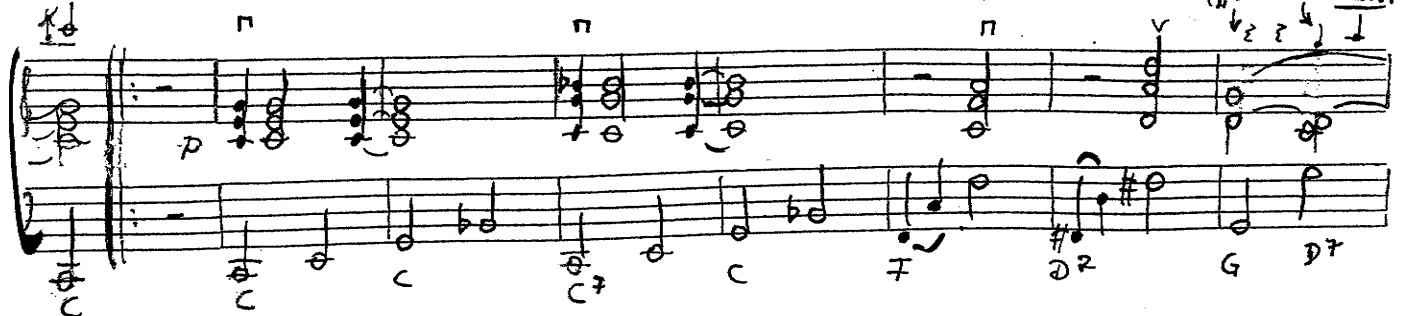


1./2. Meine Strasse mir entgegen ist heut eine Frau gegangen



s. Bass-Pos.

vi. II = III ("d") Einwürlfe bei wdh.



s. Bass-Pos.



36 40 42 44

(1.12.) *mp* alle Pracht schien mir in diesen schlanken Körper *p* eingegossen.

The first system contains a vocal line on a single staff and a piano accompaniment on two staves. The vocal line starts at measure 36 and ends at measure 44. The lyrics are written below the notes. The piano accompaniment consists of chords and some melodic fragments in the right and left hands.

VI. I = II (1.12")

mp *p*

F D7# D7 G G C G7 C C

The second system features a piano accompaniment on two staves and a lower vocal line on a single staff. The piano part includes a variety of chords such as F, D7#, D7, G, G, C, G7, and C. There are also some melodic lines in the right hand. The lower vocal line is marked with dynamics *mp* and *p*.

45 47 *ad lib.* 49 51 *ad lib.*

(1.12.) *mp* sich ver Schritt auf graden Beinen (m -) *p* schultern so zart, schmaler Rücken (m -)

mp *p*

Bass-Pos. *p*

The third system contains two vocal lines and a piano accompaniment. The lyrics are written below the notes. The piano accompaniment includes chords and some melodic lines. The dynamics *mp* and *p* are indicated. There are also some performance instructions like *ad lib.* and *Bass-Pos.*

sim. *mp* *p*

C C (C6) G G G7 G7 C C7

The fourth system features a piano accompaniment on two staves and a lower vocal line on a single staff. The piano part includes chords such as C, C, (C6), G, G, G7, G7, C, and C7. There are also some melodic lines in the right hand. The lower vocal line is marked with dynamics *mp* and *p*.

53 55 *ad lib.* 57 59 *ad lib.*

(1./2.) *mp* Nimpensschlag, trockenes Weinen, (m -) *p* lockendes zartes Entzücken. (Oh - !)

Bass-Pos. b → 8 - - - - →

C C (C^b) G G G⁷ G⁷ C C⁷

61 63 65 67

(1./2.) *mf* Eh sie meinem Blick entschwände, folgt ich lange ihren Spuren,

Bass-Pos. b

F F F F⁷ C⁷ C⁷ C⁷ C⁷

(69)

(71)

(73)

(75)

u. dann forchten in ihre Hände ihre herrlichen Konturen.

Bass-Pos. b

s. Bass-Pos.

(77)

(79)

(81)

(83)

1. Süßer Traum-bis ich verloren hinging, voll von allen süßen,
 2. Dass sie doch noch einmal käme! Dann will ich sie kniend fragen,

mf

Bass-Pos. b

85 87 89 (8 - - - - -) 91

1) ihnen Duft in meinen Poren, ihren Gang in meinen Füßen.
2) ob sie mich zum Gatten nähme. „Dammes Esel wird sie (sagen).“

mp mf p

Bass-Pos. G

mp mf p

Zw.-Spiel

93 95 97 99 101 103 105

ohne Sax. - Lab bis T. 106

ad lib.

mf mp

Bass-Pos. G → 8

Streicher ad lib.

mf mp

G G G G D D DF D C C7 F D7 G7 C C

s. Bass-Pos.

109

117
rad lib.

2. (p - r)

sagen.

J-a!

2.

← Bass-Pos. 6

Bass-Pos. 6 → 8

2.

f

Cm G D7 G7 C (Dur!) C

s. Kb.

