

sämtliche Instrumentalsoli: 1-3 Vl. oder/und Klar. oder/und Tr. oder/und Sax.
in C-Griffweise

Manfred Ajitz

König Drosselbart

Kantate für Soli, Chor, Orchester
(Singspiel) (ad lib.) (Klavier)

sämtliche Instrumentalsoli:

1-3 - Solo-Violen
oder/und - Solo-Klarinetten
oder/und - Solo-Trompeten
- Solo-Saxophon } in C-Griffweise
- ohne Rezitativtexte

vergleiche: - Spielpartitur sämtlicher Instrumente in C-Griffweise

↑ - Solo-Saxophon I (Alt-Sax) in Es-Griffweise

↑
ohne Rezitativtexte

Die Besetzung ist variabel:

P.2

- Wo Trompete ~~Acht~~, kann Saxophon spielen u. umgekehrt
- Wo Solo-Klar. " " Solo-Vl. (F1.) " u. "

I. Ouvertüre

Instrumentalsoli 3. 3

Solo-klar. o. a. (Sax.)

oben oder

mf

f

sub. mf

II. Sammeln und Begrüßen der Freier

Rezitativ

König

Prinzessin

König

Solo-klar. o. a. (Sax.)

oben oder unten

mf

f

sub. mf

Rezitativ

... Wer wagt die Prüfung zuerst?

III. Prüfung der Bewerber / 7 Strophen

7x

alle Bewerber + Solo-V. 2

varianten

evtl. mehrstimmig (Solisten)

-tr.

+tr.

+tr.

III. / Coda

König (Solisten)

ei-nen Bet-tel-mann!

+tr.

IV. Der Mond ist aufgegangen / Variante A

↓ in IV. = d. in V.
 letztes Triolen-
 = Auftakt zu V.

(Pfeift / (hummelt) immer lauter - zum Schluß wandernd
 macht auf sich aufmerksam

1/7 2/8 3/9 4/10 5/11 6 12

Bettler

Solo VI. o.a. (Fr.)

ad.lib. (= Pfeifen v. Bettler)

Sopr. VPI Klav. mp

V. Bettlerlied / 1. Str.

↓ in IV. = d. = V

erh. sprechend
 (rhythmisch etwas frei)

1 2 3 4 5 6 7 8

Prinzessin
 Chor + Klar.

Bettler:
 Fi. Solo

sucht (mit Kerze?) nach dem ungebeten Gast

Horch, was
 cresc.

mf (P. B) (P. B) f

9 10 11 12 13 14 15 16

kommt von drau-ßen rein?

(P. E) (P. B) f

Instrumentalsoli f. 5

V. / 2. Str.

① ② ③ ④ ⑤ ⑥ ⑦ ⑧

Bettler + Klar. ?

Die Flöte will klin-gen u. ich will sin-gen, das kann mir nie-mand ver-wehr'n, Ich

mf f

⑨ ⑩ ⑪ ⑫ ⑬ ⑭ ⑮ ⑯

möch-te mich la-ben. Gebt mil-de ga-ben! Gern würd' ich et-was ver-zehr'n.

V. / 3. Str.

Prinzessin zeigt entrüstet auf den Bettler (Hände in die Hüften)

① ② ③ ④ ⑤ ⑥ ⑦ ⑧

Prinzessin + Chor? + Klar.

Bettler VI-Solo

mf f

1 1

erdt. sprechend (rhythmisch frei)

Soll das

1 1

nun der Frei-er sein?

f

V. / 4. Str.

V. / 5. Str.

} A. 2. Str.

VI. Rausschmiß *facet* (Rez. Prinzessin: „Soll ich...“/König: „... Geht in fernes Land“)

VII. Klagelied-Vorspiel

Musical score for Klagelied-Vorspiel, measures 1-8. Instruments: VI. I, Klar. II, Tr. (Tuba). Dynamics: mf. Includes circled measure numbers 1 through 8.

VII. Klagelied 4 Strophen → **4x**

Musical score for Klagelied 4 Strophen, measures 1-8. Instruments: VI. I, Klar. II, Tr. (Tuba). Dynamics: mf. Includes circled measure numbers 1 through 8.

ad lib. solistische Gesangs- oder Instrumental-Impromvisationen (Klar.)

ent. v. 1. Stimme zur 2. wechseln o.ä. (s. z.B. Pfeile)

Musical score for Klagelied 4 Strophen, measures 9-16. Includes lyrics: "Dort ist das Land dort ist das Land vom Drossel-bart v. Drossel-bart er häßt dir gern so gern das Leid er spart". Includes circled measure numbers 9 through 16.

VIII. Ankunft im Wald *facet* (Rez. Bettler/Prinzessin/Bettler, „... Schlaflied der Tiere“)

IX. Der Mond ist aufgegangen / Variante B

Musical score for Der Mond ist aufgegangen. Includes parts for Chorus (Soprano), Katze (Cat), Hund (Dog), and Klar. 2. (Clarinete II). Lyrics: "mi-au, mi-au, mi-au (u-hu) wau-wau (u-hu) wau-wau wau-wau". Includes circled measure numbers 1 through 3.

X. Leben im Wald / 1. Rezitativ



zu schlecht geschlafen,
um mitzukommen

X. 3 Strophen
bis T. 24!

3x mit anschließenden Rezitativen
(s. Vermerk am Strophenende)

1 2 3 4 5 6 7 8

Bettler
Klar. 2
mf

9 10 11 12 13 14 15 16 d=d

17 18 19 20 21 22 23 24

Solo-Vi.
ad lib.
(s. Klavier)

ad lib.
(Klar.)
(sax.)

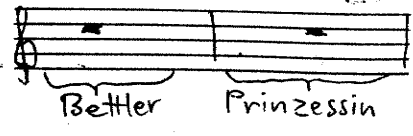
VI, I, II
(Jutti)
(Klar.)
p

Vergleiche

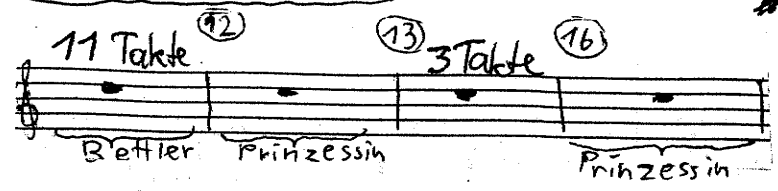
1, 2, x folgt

3, x folgt

X. / 2. 3. Rezitativ



X. / 4. Rezitativ



XI. Der Mond ist aufgegangen / Variante C

1/7 2/8 3/9 4/10 5/11 6 12 13

Solo-Vi.
Vi.
u. a.
(Fl.)
oder:
pfeifender Bettler

VI. I
Klar.
mp

XII. Arbeitslied / 1. Strophe instrumental

1/5 2/6 3 4 7 8 9 10 11 12

Solo-Vi.
I, II

ohne
Fl. u. Klar.

XII. / 2. Strophe instrumental

1/5 2/6 3 4 7 8 9 10 11 12

VI. I
Klar. 3
(Tr.)

Holz-
block
trommel

1. x p
2. x mf

mf
f
ff

Prinzessin klopft in diesem Rhythmus an's Schloß (Tor)
u. da man das nicht hören wird, verstärkt die Trommel das Klopfen.
Wenn das Anklopfen laut genug ist → dann ohne Trommel

XIII. / 3. Strophe Melodram

Fl. (1 Okt. höher)
Solo-Vl.?
Sax.

mf
cresc.
mf
f

XIII. / 4. - 6. Strophe 3x

Vi. I
Klar. 3
Tr. 1/5

mf
f

1. Pflücke die Äpfel, sei geschwind, sei geschwind, schnell wie der Wind, sei geschwind, schnell wie d. Wind.
2. Hole das Wasser ... (weiter wie
3. Kehne die Straße ...

Sei geschwind, schnell wie d. Wind.

XIV. Unglück und königliche Hilfe

Sax. 3
Klar. (VI.)

6 Takte

Rhythmus ad lib.:

mf
f
rit.

8 Trompeten 1. Okt. tiefer

XV. Tanzlied-Finale/1., 2. Strophe 2x

1/5 2/6 3 4 7 8 9 10 11 12

König + Solo VI. 2

1. Str.: Nimm dies kleine Ringlein...
 ... es sei jetzt dein.
 2. " : Küsse mich, denn ich bin dein...
 ... u. du bist mein.

XV. / 3. Str. evtl. instrumental

1/5 2/6 3 4 7 8 9 10

Sax. (Tr.) Klar. (V.)

ad lib. (sp)

Solo- VI. I.

frei