

Partitur

Die Mutter an der Wiege

(Der Vater an der Wiege)

Carl Löwe / M. Apitz

(T. : M. Claudius)

zum
Lied s. 512

für Gesang 1 - 2 Sängern

+ Orchester:

Streicher

Holz- / Blechbläser

Klavier

1-2 Git

auch Gesang + Kl. (ohne Orch.)

möglich

Partitur

Besetzung:

Gesang (Solist) (evtl. 2 Sängler im Wechsel)

Tr. I / Sax I (Sop.-S.)
 II / " II (Alt-S.)

Ten.-Pos / Fe

Bass-Pos.

Vi. I

II

III (besser Viola)

Kb / vc. I (Solo)

} Kl / Git.

vc II (Tutti)

Zum Lied

- Original (Des-Dur) transponiert
- Alle Ideen v. C. Löwe in modernes Gewand eingepasst (Rhythmik!)
- Harmonien u. Melodik ... so weit wie möglich aber als Grundlage verwendet.
- neuer Ablauf (Zw.-Spiel)
- Orchesterstab: neu
- Ein Mann kann d. Lied notfalls singen (Text etwas anders in Klammern)
 neuer Titel in dem Fall "Der Vater an der Wiege"
- oder Frau / Mann im Wechsel:
 Vater singt die Zitate

- legg.
- nicht violisch
- gehende d (schnelle d)

Vorspiel

3

5

7

9

A single musical staff containing a series of notes. Above the staff, the circled numbers 3, 5, 7, and 9 are positioned above specific notes, likely indicating fingerings or measure numbers.

tacet

Two empty musical staves, one above the other, indicating a section of silence (tacet).

Streicher ad lib.

Solo-VI. o.a.

A musical score for strings and solo violin. The top staff is for the solo violin, marked 'Solo-VI. o.a.', and contains a melodic line with various ornaments and slurs. The bottom staff is for the strings, marked 'Streicher ad lib.', and contains a rhythmic accompaniment with chords and slurs. Chord symbols like C, G7, and C are written below the string staff. There are also some handwritten annotations like '1233' above the violin staff.

A musical staff with notes and slurs, likely a continuation of the string accompaniment from the previous section.

17 Refr.

19

15

17

Schlaf, holder Knabe, süß u. mild!
 Du, deines Vaters Ebenbild,
 (deiner Mutter)
 Das

p

Tutti

C G7 C G7 C G7 C D7

s. Bass-Pos.

19

21

23

25

1. Str.

Bist du; zwar dein Vaterspricht, du habest sei- ne Na- se nicht.
 auf (die Mutter) dim. (ohne) p Nur
 auf dim.

G D7 G C G D7 G G

s. Bass-Pos.

27 29 31 33

eben jetzto war er hier. u. sah dir ins Gesicht u.
 (sie)

tacet

Streicher: Solo

vi. I = II ("d")

G7 G7 G7 G7 C C C G7

p

35 37 39 41

sprach: „Viel hat er zwar von mir, doch meine Nase hat er nicht!“
mf *mp*

Ancora

vi. II = III ("c")

C G7 C Dm C C G7 C C

mf *mp* *s. vb.*

(43)

(45)

(47)h

(49)

Mich dünketes selbst, sie ist zu klein,
 doch muss es seine Nase sein;
 denn wenn's nicht sei-
 (ihre) (ih-

tacet

G G5+ C C (Dur!) G7 G5+ C7 D7

(51)

(53)

(55)h

(57)

ne Nase wär,
 re)
 wo hätst du denn die Na-se her?

tacet *mf*

Tutti

G D7 G G Am7 G D7 G C G5+

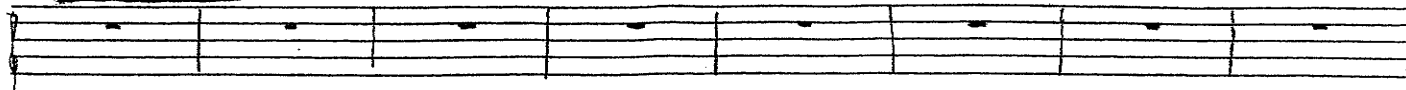
s. Kb.

59 Zw.-Spiel

61

63

65



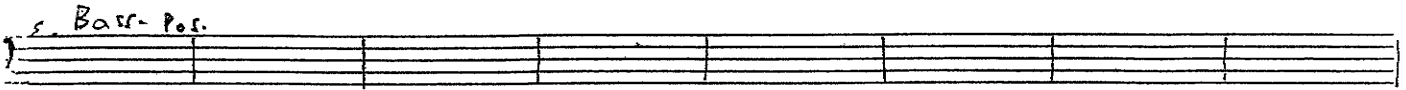
Obwe Sax.-Kl. ad lib.

Handwritten musical notation for Obwe Sax.-Kl. ad lib. with a wavy line above the staff and an arrow pointing right.

Streicher ad lib.

Handwritten musical notation for Streicher ad lib. with various fingerings and dynamics.

C G7 C G7 C G7 C D7

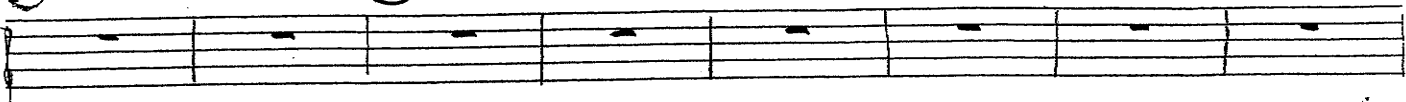


67

69

71

73



Handwritten musical notation for measures 67-73, including dynamics like *mf* and *dim.*

Handwritten musical notation for measures 67-73, including dynamics like *mf* and *dim.*

G D7 G C G D7 G



75 2. Str.

77

79 h

81

Mich dünket es selbst, sie ist zu klein,
 doch muss es seine Nase sein;
 denn wenn's nicht sei-
 (ihre) (ih-)

tacet

Streicher solistisch

G G5+ C C G7 G5+ C7 D7

ne Nase wär,
 re)
 wo hätst du denn die Na-se her?

tacet *mf*

Tutti

G D7 G G Am7 G D7 G C G5+

s. Kb.

91 Refr.

93

95

97

Schlaf, Knabe! Was dein Vater spricht,
(die Mutter)

spricht er wohl nur im Scherz.
(sie)

Hab'

Piano accompaniment for measures 91-97, featuring a treble and bass clef with various chords and rhythmic patterns.

Jutti

Jutti section with guitar chords: C, G7, C, G7, C, Am, D7, G, G7, C, G. Includes a bass line with the instruction "s. Bass-Pos." and a VI, I=II ("h") annotation.

99

101

103

105

immer seine Nase nicht, u. habe nur sein Herz, hab
mf (ihre) (ihr)

mf dim. mf

mf dim. mf

C C Dm Dm# D7 C G# E7 Am G7

s. Bass-Pos.

VI, I=II ("d")

5. 10

107

ad lib. (original hoch)

111

113

immer seine Nase nicht seine Nase nicht! Habenur sein Herz u. ha - be nur sein Herz.

(ihre) (ihr) (ihr)

s. Bass-Pos.

115 Nachspiel

117

119

121

tacet

Streichen ad lib.

VI. II = III (e⁴)

VI. II = III (e⁴)