

p.1 Schubert Deutsche Messe **Pk**
 1. Zum Eingang Tacet

2. Zum Gloria

Mit Majestät M.M. ♩ = 96

in B u.F

Die Oktavieng. ist von Vorteil für das Umstimmen: „b“ bleibt / „f“ auf „es“ stimmen

2 Durchläufe (da capo)

3. Zum Evangelium und Credo Tacet

4. Zum Offertorium Tacet

5. Zum Sanctus

Sehr langsam M.M. ♩ = 56

in Es u.B 3. Trb.

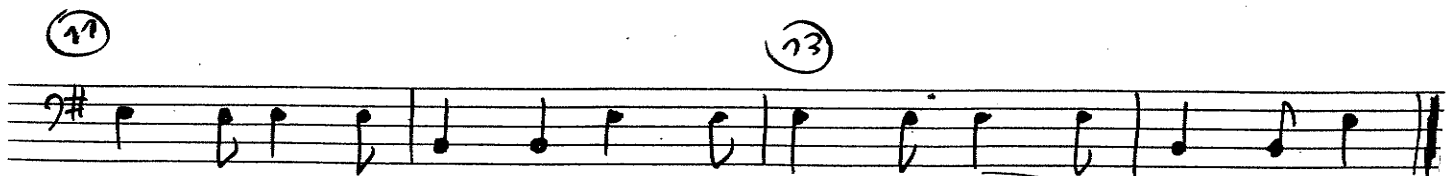
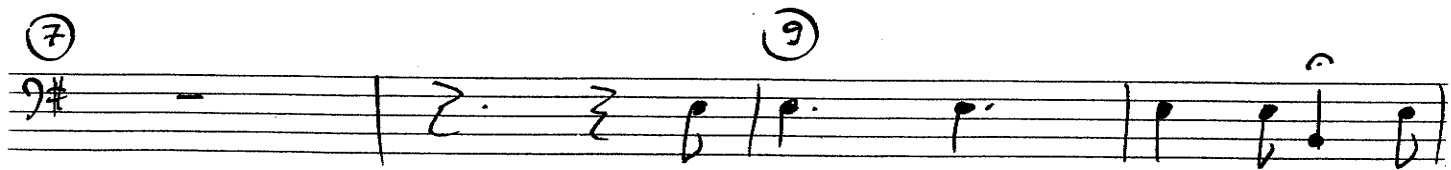
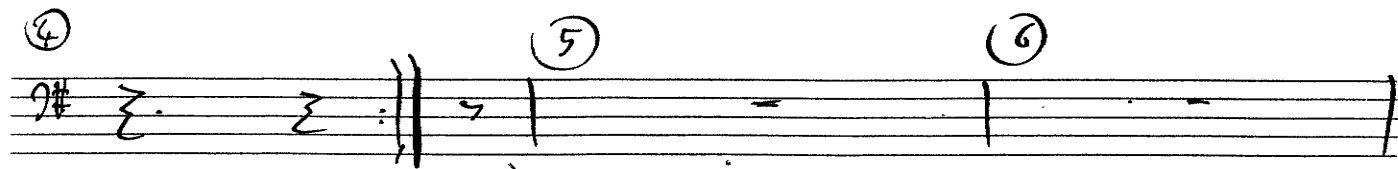
Rest: Tacet

oder Pk umstimmen (es "auf" e") u. Anhang mit bk. "b" auf "h" b.w.

2x

Anhang *etc.*, mit Pk
(s. Vermerk auf S. 1 unten)

Das Gebet des Herrn



Lad lib. ~~~~~